

## ОПИСАНИЕ МЕСТОПОЛОЖЕНИЯ ГРАНИЦ

### территориальная зона "Зона застройки малоэтажными и блокированными жилыми домами" (Ж-1)

(наименование объекта, местоположение границ которого описано (далее - объект))

#### Раздел 1

#### Сведения об объекте

№ п/п	Характеристики объекта	Описание характеристик
1	2	3
1.	Местоположение объекта	Ленинградская область, район Сланцевский, сельское поселение Черновское
2.	Площадь объекта +/- величина погрешности определения площади (Р +/- Дельта Р)	98500 +/- 5492 м <sup>2</sup>
3.	Иные характеристики объекта	-

## Раздел 2

### Сведения о местоположении границ объекта

1. Система координат -

2. Сведения о характерных точках границ объекта

Обозначение характерных точек границ	Координаты, м		Метод определения координат характерной точки	Средняя квадратическая погрешность положения характерной точки (Mt), м	Описание обозначения точки на местности (при наличии)
	X	Y			
1	2	3	4	5	6
-	-	-	-	-	-

3. Сведения о характерных точках части (частей) границы объекта

Обозначение характерных точек части границы	Координаты, м		Метод определения координат характерной точки	Средняя квадратическая погрешность положения характерной точки (Mt), м	Описание обозначения точки на местности (при наличии)
	X	Y			
1	2	3	4	5	6
-	-	-	-	-	-

### Раздел 3

#### Сведения о местоположении измененных (уточненных) границ объекта

1. Система координат МСК 47 зона 1

2. Сведения о характерных точках границ объекта

Обозначение характерных точек границ	Существующие координаты, м		Измененные (уточненные) координаты, м		Метод определения координат характерной точки	Средняя квадратическая погрешность положения характерной точки (M <sub>t</sub> ), м	Описание обозначения точки на местности (при наличии)
	X	Y	X	Y			
1	2	3	4	5	6	7	8
1	-	-	356165.41	1277406.15	Картометрический метод	5.00	Закрепление отсутствует
2	-	-	356167.25	1277410.05	Картометрический метод	5.00	Закрепление отсутствует
3	-	-	356167.52	1277411.81	Картометрический метод	5.00	Закрепление отсутствует
4	-	-	356173.10	1277416.11	Картометрический метод	5.00	Закрепление отсутствует
5	-	-	356170.44	1277419.50	Картометрический метод	5.00	Закрепление отсутствует
6	-	-	356172.80	1277425.98	Картометрический метод	5.00	Закрепление отсутствует
7	-	-	356185.69	1277459.26	Картометрический метод	5.00	Закрепление отсутствует
8	-	-	356192.55	1277476.62	Картометрический метод	5.00	Закрепление отсутствует
9	-	-	356197.31	1277488.34	Картометрический метод	5.00	Закрепление отсутствует
10	-	-	356202.46	1277501.06	Картометрический метод	5.00	Закрепление отсутствует
11	-	-	356204.89	1277507.05	Картометрический метод	5.00	Закрепление отсутствует
12	-	-	356208.31	1277520.29	Картометрический метод	5.00	Закрепление отсутствует
13	-	-	356210.63	1277533.58	Картометрический метод	5.00	Закрепление отсутствует
14	-	-	356211.03	1277537.80	Картометрический метод	5.00	Закрепление отсутствует
15	-	-	356211.73	1277545.35	Картометрический метод	5.00	Закрепление отсутствует
16	-	-	356212.63	1277554.89	Картометрический метод	5.00	Закрепление отсутствует
17	-	-	356213.30	1277562.70	Картометрический метод	5.00	Закрепление отсутствует
18	-	-	356210.62	1277565.67	Картометрический метод	5.00	Закрепление отсутствует
19	-	-	356196.31	1277581.23	Картометрический метод	5.00	Закрепление отсутствует
20	-	-	356194.99	1277582.68	Картометрический метод	5.00	Закрепление отсутствует
21	-	-	356184.05	1277589.37	Картометрический метод	5.00	Закрепление отсутствует
22	-	-	356174.82	1277578.16	Картометрический метод	5.00	Закрепление отсутствует

2. Сведения о характерных точках границ объекта							
Обозначение характерных точек границ	Существующие координаты, м		Измененные (уточненные) координаты, м		Метод определения координат характерной точки	Средняя квадратическая погрешность положения характерной точки (Mt), м	Описание обозначения точки на местности (при наличии)
	X	Y	X	Y			
1	2	3	4	5	6	7	8
23	-	-	356181.63	1277573.98	Картометрический метод	5.00	Закрепление отсутствует
24	-	-	356181.96	1277573.73	Картометрический метод	5.00	Закрепление отсутствует
25	-	-	356183.03	1277572.91	Картометрический метод	5.00	Закрепление отсутствует
26	-	-	356184.44	1277571.84	Картометрический метод	5.00	Закрепление отсутствует
27	-	-	356184.96	1277571.44	Картометрический метод	5.00	Закрепление отсутствует
28	-	-	356185.02	1277571.39	Картометрический метод	5.00	Закрепление отсутствует
29	-	-	356185.06	1277571.36	Картометрический метод	5.00	Закрепление отсутствует
30	-	-	356189.47	1277567.48	Картометрический метод	5.00	Закрепление отсутствует
31	-	-	356190.44	1277566.75	Картометрический метод	5.00	Закрепление отсутствует
32	-	-	356193.92	1277562.65	Картометрический метод	5.00	Закрепление отсутствует
33	-	-	356190.58	1277558.26	Картометрический метод	5.00	Закрепление отсутствует
34	-	-	356185.54	1277561.87	Картометрический метод	5.00	Закрепление отсутствует
35	-	-	356180.50	1277565.49	Картометрический метод	5.00	Закрепление отсутствует
36	-	-	356173.07	1277557.76	Картометрический метод	5.00	Закрепление отсутствует
37	-	-	356169.79	1277555.52	Картометрический метод	5.00	Закрепление отсутствует
38	-	-	356165.91	1277549.33	Картометрический метод	5.00	Закрепление отсутствует
39	-	-	356162.07	1277543.21	Картометрический метод	5.00	Закрепление отсутствует
40	-	-	356161.34	1277541.50	Картометрический метод	5.00	Закрепление отсутствует
41	-	-	356159.52	1277542.59	Картометрический метод	5.00	Закрепление отсутствует
42	-	-	356157.42	1277543.83	Картометрический метод	5.00	Закрепление отсутствует
43	-	-	356149.79	1277548.42	Картометрический метод	5.00	Закрепление отсутствует
44	-	-	356144.89	1277542.64	Картометрический метод	5.00	Закрепление отсутствует
45	-	-	356141.26	1277535.80	Картометрический метод	5.00	Закрепление отсутствует
46	-	-	356131.72	1277525.77	Картометрический метод	5.00	Закрепление отсутствует
47	-	-	356128.59	1277521.58	Картометрический метод	5.00	Закрепление отсутствует
48	-	-	356124.23	1277515.84	Картометрический метод	5.00	Закрепление отсутствует

2. Сведения о характерных точках границ объекта							
Обозначение характерных точек границ	Существующие координаты, м		Измененные (уточненные) координаты, м		Метод определения координат характерной точки	Средняя квадратическая погрешность положения характерной точки (M <sub>t</sub> ), м	Описание обозначения точки на местности (при наличии)
	X	Y	X	Y			
1	2	3	4	5	6	7	8
49	-	-	356116.56	1277510.54	Картометрический метод	5.00	Закрепление отсутствует
50	-	-	356107.82	1277503.64	Картометрический метод	5.00	Закрепление отсутствует
51	-	-	356104.93	1277500.82	Картометрический метод	5.00	Закрепление отсутствует
52	-	-	356105.24	1277500.06	Картометрический метод	5.00	Закрепление отсутствует
53	-	-	356103.94	1277498.83	Картометрический метод	5.00	Закрепление отсутствует
54	-	-	356095.70	1277490.99	Картометрический метод	5.00	Закрепление отсутствует
55	-	-	356091.01	1277486.23	Картометрический метод	5.00	Закрепление отсутствует
56	-	-	356089.22	1277483.00	Картометрический метод	5.00	Закрепление отсутствует
57	-	-	356086.76	1277485.08	Картометрический метод	5.00	Закрепление отсутствует
58	-	-	356083.33	1277481.02	Картометрический метод	5.00	Закрепление отсутствует
59	-	-	356079.24	1277476.18	Картометрический метод	5.00	Закрепление отсутствует
60	-	-	356077.34	1277473.53	Картометрический метод	5.00	Закрепление отсутствует
61	-	-	356074.84	1277470.67	Картометрический метод	5.00	Закрепление отсутствует
62	-	-	356066.60	1277461.57	Картометрический метод	5.00	Закрепление отсутствует
63	-	-	356060.41	1277455.13	Картометрический метод	5.00	Закрепление отсутствует
64	-	-	356054.64	1277450.26	Картометрический метод	5.00	Закрепление отсутствует
65	-	-	356053.85	1277449.23	Картометрический метод	5.00	Закрепление отсутствует
66	-	-	356053.58	1277447.80	Картометрический метод	5.00	Закрепление отсутствует
67	-	-	356054.01	1277446.41	Картометрический метод	5.00	Закрепление отсутствует
68	-	-	356054.92	1277445.47	Картометрический метод	5.00	Закрепление отсутствует
69	-	-	356064.49	1277439.13	Картометрический метод	5.00	Закрепление отсутствует
70	-	-	356071.87	1277433.95	Картометрический метод	5.00	Закрепление отсутствует
71	-	-	356072.38	1277434.67	Картометрический метод	5.00	Закрепление отсутствует
72	-	-	356079.30	1277429.35	Картометрический метод	5.00	Закрепление отсутствует
73	-	-	356091.11	1277421.54	Картометрический метод	5.00	Закрепление отсутствует
74	-	-	356097.57	1277417.77	Картометрический метод	5.00	Закрепление отсутствует

2. Сведения о характерных точках границ объекта							
Обозначение характерных точек границ	Существующие координаты, м		Измененные (уточненные) координаты, м		Метод определения координат характерной точки	Средняя квадратическая погрешность положения характерной точки (Mt), м	Описание обозначения точки на местности (при наличии)
	X	Y	X	Y			
1	2	3	4	5	6	7	8
75	-	-	356100.91	1277416.19	Картометрический метод	5.00	Закрепление отсутствует
76	-	-	356104.56	1277413.54	Картометрический метод	5.00	Закрепление отсутствует
77	-	-	356110.61	1277410.05	Картометрический метод	5.00	Закрепление отсутствует
78	-	-	356116.46	1277406.56	Картометрический метод	5.00	Закрепление отсутствует
79	-	-	356123.09	1277402.02	Картометрический метод	5.00	Закрепление отсутствует
80	-	-	356128.43	1277398.36	Картометрический метод	5.00	Закрепление отсутствует
81	-	-	356138.21	1277392.28	Картометрический метод	5.00	Закрепление отсутствует
82	-	-	356138.51	1277392.09	Картометрический метод	5.00	Закрепление отсутствует
83	-	-	356149.91	1277384.93	Картометрический метод	5.00	Закрепление отсутствует
84	-	-	356151.84	1277383.59	Картометрический метод	5.00	Закрепление отсутствует
85	-	-	356152.66	1277383.01	Картометрический метод	5.00	Закрепление отсутствует
86	-	-	356155.09	1277387.48	Картометрический метод	5.00	Закрепление отсутствует
87	-	-	356159.92	1277396.22	Картометрический метод	5.00	Закрепление отсутствует
1	-	-	356165.41	1277406.15	Картометрический метод	5.00	Закрепление отсутствует
88	-	-	356121.45	1277320.13	Картометрический метод	5.00	Закрепление отсутствует
89	-	-	356088.23	1277343.51	Картометрический метод	5.00	Закрепление отсутствует
90	-	-	356076.85	1277325.28	Картометрический метод	5.00	Закрепление отсутствует
91	-	-	356075.79	1277323.50	Картометрический метод	5.00	Закрепление отсутствует
92	-	-	356082.20	1277319.49	Картометрический метод	5.00	Закрепление отсутствует
93	-	-	356083.17	1277318.88	Картометрический метод	5.00	Закрепление отсутствует
94	-	-	356091.91	1277313.93	Картометрический метод	5.00	Закрепление отсутствует
95	-	-	356096.02	1277312.13	Картометрический метод	5.00	Закрепление отсутствует
96	-	-	356100.13	1277310.32	Картометрический метод	5.00	Закрепление отсутствует
97	-	-	356111.56	1277306.44	Картометрический метод	5.00	Закрепление отсутствует
98	-	-	356119.14	1277303.86	Картометрический метод	5.00	Закрепление отсутствует
99	-	-	356136.95	1277297.70	Картометрический метод	5.00	Закрепление отсутствует

2. Сведения о характерных точках границ объекта							
Обозначение характерных точек границ	Существующие координаты, м		Измененные (уточненные) координаты, м		Метод определения координат характерной точки	Средняя квадратическая погрешность положения характерной точки (Mt), м	Описание обозначения точки на местности (при наличии)
	X	Y	X	Y			
1	2	3	4	5	6	7	8
100	-	-	356151.74	1277291.93	Картометрический метод	5.00	Закрепление отсутствует
101	-	-	356154.71	1277290.66	Картометрический метод	5.00	Закрепление отсутствует
102	-	-	356158.42	1277288.09	Картометрический метод	5.00	Закрепление отсутствует
103	-	-	356161.70	1277284.95	Картометрический метод	5.00	Закрепление отсутствует
104	-	-	356164.00	1277281.67	Картометрический метод	5.00	Закрепление отсутствует
105	-	-	356165.68	1277278.87	Картометрический метод	5.00	Закрепление отсутствует
106	-	-	356167.36	1277276.98	Картометрический метод	5.00	Закрепление отсутствует
107	-	-	356168.34	1277273.19	Картометрический метод	5.00	Закрепление отсутствует
108	-	-	356170.56	1277268.96	Картометрический метод	5.00	Закрепление отсутствует
109	-	-	356174.20	1277267.03	Картометрический метод	5.00	Закрепление отсутствует
110	-	-	356178.90	1277263.82	Картометрический метод	5.00	Закрепление отсутствует
111	-	-	356185.75	1277259.97	Картометрический метод	5.00	Закрепление отсутствует
112	-	-	356201.98	1277251.55	Картометрический метод	5.00	Закрепление отсутствует
113	-	-	356209.02	1277250.09	Картометрический метод	5.00	Закрепление отсутствует
114	-	-	356212.33	1277249.84	Картометрический метод	5.00	Закрепление отсутствует
115	-	-	356215.23	1277250.08	Картометрический метод	5.00	Закрепление отсутствует
116	-	-	356218.15	1277251.00	Картометрический метод	5.00	Закрепление отсутствует
117	-	-	356217.09	1277251.62	Картометрический метод	5.00	Закрепление отсутствует
118	-	-	356219.22	1277254.22	Картометрический метод	5.00	Закрепление отсутствует
119	-	-	356234.32	1277279.85	Картометрический метод	5.00	Закрепление отсутствует
120	-	-	356243.67	1277295.63	Картометрический метод	5.00	Закрепление отсутствует
121	-	-	356243.94	1277298.55	Картометрический метод	5.00	Закрепление отсутствует
122	-	-	356243.40	1277299.54	Картометрический метод	5.00	Закрепление отсутствует
123	-	-	356228.19	1277309.40	Картометрический метод	5.00	Закрепление отсутствует
124	-	-	356225.74	1277310.99	Картометрический метод	5.00	Закрепление отсутствует
125	-	-	356215.80	1277317.52	Картометрический метод	5.00	Закрепление отсутствует

2. Сведения о характерных точках границ объекта							
Обозначение характерных точек границ	Существующие координаты, м		Измененные (уточненные) координаты, м		Метод определения координат характерной точки	Средняя квадратическая погрешность положения характерной точки (M <sub>t</sub> ), м	Описание обозначения точки на местности (при наличии)
	X	Y	X	Y			
1	2	3	4	5	6	7	8
126	-	-	356215.60	1277317.65	Картометрический метод	5.00	Закрепление отсутствует
127	-	-	356201.85	1277326.62	Картометрический метод	5.00	Закрепление отсутствует
128	-	-	356200.19	1277327.53	Картометрический метод	5.00	Закрепление отсутствует
129	-	-	356197.88	1277329.02	Картометрический метод	5.00	Закрепление отсутствует
130	-	-	356182.51	1277338.95	Картометрический метод	5.00	Закрепление отсутствует
131	-	-	356175.79	1277343.29	Картометрический метод	5.00	Закрепление отсутствует
132	-	-	356164.93	1277350.50	Картометрический метод	5.00	Закрепление отсутствует
133	-	-	356146.31	1277362.87	Картометрический метод	5.00	Закрепление отсутствует
134	-	-	356143.56	1277358.70	Картометрический метод	5.00	Закрепление отсутствует
135	-	-	356127.55	1277334.17	Картометрический метод	5.00	Закрепление отсутствует
88	-	-	356121.45	1277320.13	Картометрический метод	5.00	Закрепление отсутствует
136	-	-	356225.56	1277234.98	Картометрический метод	5.00	Закрепление отсутствует
137	-	-	356236.63	1277230.49	Картометрический метод	5.00	Закрепление отсутствует
138	-	-	356247.59	1277223.00	Картометрический метод	5.00	Закрепление отсутствует
139	-	-	356257.17	1277217.32	Картометрический метод	5.00	Закрепление отсутствует
140	-	-	356310.84	1277196.27	Картометрический метод	5.00	Закрепление отсутствует
141	-	-	356322.39	1277192.91	Картометрический метод	5.00	Закрепление отсутствует
142	-	-	356324.53	1277199.25	Картометрический метод	5.00	Закрепление отсутствует
143	-	-	356328.62	1277212.35	Картометрический метод	5.00	Закрепление отсутствует
144	-	-	356331.97	1277219.88	Картометрический метод	5.00	Закрепление отсутствует
145	-	-	356332.58	1277221.25	Картометрический метод	5.00	Закрепление отсутствует
146	-	-	356337.38	1277230.85	Картометрический метод	5.00	Закрепление отсутствует
147	-	-	356340.39	1277235.30	Картометрический метод	5.00	Закрепление отсутствует
148	-	-	356339.57	1277235.85	Картометрический метод	5.00	Закрепление отсутствует
149	-	-	356325.67	1277245.17	Картометрический метод	5.00	Закрепление отсутствует
150	-	-	356310.08	1277254.27	Картометрический метод	5.00	Закрепление отсутствует



2. Сведения о характерных точках границ объекта							
Обозначение характерных точек границ	Существующие координаты, м		Измененные (уточненные) координаты, м		Метод определения координат характерной точки	Средняя квадратическая погрешность положения характерной точки (Mt), м	Описание обозначения точки на местности (при наличии)
	X	Y	X	Y			
1	2	3	4	5	6	7	8
151	-	-	356300.62	1277259.72	Картометрический метод	5.00	Закрепление отсутствует
152	-	-	356293.79	1277263.88	Картометрический метод	5.00	Закрепление отсутствует
153	-	-	356293.71	1277263.93	Картометрический метод	5.00	Закрепление отсутствует
154	-	-	356293.77	1277264.01	Картометрический метод	5.00	Закрепление отсутствует
155	-	-	356278.68	1277273.62	Картометрический метод	5.00	Закрепление отсутствует
156	-	-	356278.43	1277273.25	Картометрический метод	5.00	Закрепление отсутствует
157	-	-	356263.60	1277282.94	Картометрический метод	5.00	Закрепление отсутствует
158	-	-	356248.88	1277292.55	Картометрический метод	5.00	Закрепление отсутствует
159	-	-	356237.91	1277276.10	Картометрический метод	5.00	Закрепление отсутствует
160	-	-	356222.81	1277252.76	Картометрический метод	5.00	Закрепление отсутствует
161	-	-	356222.52	1277251.29	Картометрический метод	5.00	Закрепление отсутствует
162	-	-	356221.92	1277248.78	Картометрический метод	5.00	Закрепление отсутствует
163	-	-	356220.62	1277243.44	Картометрический метод	5.00	Закрепление отсутствует
164	-	-	356218.67	1277234.68	Картометрический метод	5.00	Закрепление отсутствует
165	-	-	356221.67	1277235.27	Картометрический метод	5.00	Закрепление отсутствует
136	-	-	356225.56	1277234.98	Картометрический метод	5.00	Закрепление отсутствует
166	-	-	356230.01	1277790.99	Картометрический метод	5.00	Закрепление отсутствует
167	-	-	356233.48	1277790.49	Картометрический метод	5.00	Закрепление отсутствует
168	-	-	356246.36	1277788.63	Картометрический метод	5.00	Закрепление отсутствует
169	-	-	356246.27	1277786.64	Картометрический метод	5.00	Закрепление отсутствует
170	-	-	356244.12	1277782.77	Картометрический метод	5.00	Закрепление отсутствует
171	-	-	356241.98	1277771.72	Картометрический метод	5.00	Закрепление отсутствует
172	-	-	356240.69	1277765.68	Картометрический метод	5.00	Закрепление отсутствует
173	-	-	356238.15	1277754.38	Картометрический метод	5.00	Закрепление отсутствует
174	-	-	356236.49	1277748.25	Картометрический метод	5.00	Закрепление отсутствует
175	-	-	356259.33	1277745.47	Картометрический метод	5.00	Закрепление отсутствует

2. Сведения о характерных точках границ объекта							
Обозначение характерных точек границ	Существующие координаты, м		Измененные (уточненные) координаты, м		Метод определения координат характерной точки	Средняя квадратическая погрешность положения характерной точки (Mt), м	Описание обозначения точки на местности (при наличии)
	X	Y	X	Y			
1	2	3	4	5	6	7	8
176	-	-	356274.06	1277743.24	Картометрический метод	5.00	Закрепление отсутствует
177	-	-	356277.92	1277755.42	Картометрический метод	5.00	Закрепление отсутствует
178	-	-	356280.09	1277763.71	Картометрический метод	5.00	Закрепление отсутствует
179	-	-	356282.77	1277775.32	Картометрический метод	5.00	Закрепление отсутствует
180	-	-	356286.13	1277791.41	Картометрический метод	5.00	Закрепление отсутствует
181	-	-	356289.06	1277804.87	Картометрический метод	5.00	Закрепление отсутствует
182	-	-	356291.99	1277819.03	Картометрический метод	5.00	Закрепление отсутствует
183	-	-	356292.92	1277819.05	Картометрический метод	5.00	Закрепление отсутствует
184	-	-	356297.35	1277819.15	Картометрический метод	5.00	Закрепление отсутствует
185	-	-	356297.23	1277825.33	Картометрический метод	5.00	Закрепление отсутствует
186	-	-	356298.61	1277831.29	Картометрический метод	5.00	Закрепление отсутствует
187	-	-	356299.70	1277835.52	Картометрический метод	5.00	Закрепление отсутствует
188	-	-	356297.13	1277835.97	Картометрический метод	5.00	Закрепление отсутствует
189	-	-	356278.56	1277839.26	Картометрический метод	5.00	Закрепление отсутствует
190	-	-	356248.79	1277843.80	Картометрический метод	5.00	Закрепление отсутствует
191	-	-	356241.30	1277843.80	Картометрический метод	5.00	Закрепление отсутствует
192	-	-	356234.79	1277843.20	Картометрический метод	5.00	Закрепление отсутствует
193	-	-	356230.26	1277841.43	Картометрический метод	5.00	Закрепление отсутствует
194	-	-	356227.89	1277837.89	Картометрический метод	5.00	Закрепление отсутствует
195	-	-	356226.31	1277830.20	Картометрический метод	5.00	Закрепление отсутствует
196	-	-	356220.79	1277804.19	Картометрический метод	5.00	Закрепление отсутствует
197	-	-	356218.23	1277799.26	Картометрический метод	5.00	Закрепление отсутствует
198	-	-	356212.71	1277793.35	Картометрический метод	5.00	Закрепление отсутствует
199	-	-	356204.62	1277787.83	Картометрический метод	5.00	Закрепление отсутствует
200	-	-	356196.14	1277786.06	Картометрический метод	5.00	Закрепление отсутствует
201	-	-	356189.22	1277785.48	Картометрический метод	5.00	Закрепление отсутствует

2. Сведения о характерных точках границ объекта							
Обозначение характерных точек границ	Существующие координаты, м		Измененные (уточненные) координаты, м		Метод определения координат характерной точки	Средняя квадратическая погрешность положения характерной точки (Mt), м	Описание обозначения точки на местности (при наличии)
	X	Y	X	Y			
1	2	3	4	5	6	7	8
202	-	-	356189.35	1277780.94	Картометрический метод	5.00	Закрепление отсутствует
203	-	-	356189.48	1277776.77	Картометрический метод	5.00	Закрепление отсутствует
204	-	-	356221.40	1277791.35	Картометрический метод	5.00	Закрепление отсутствует
166	-	-	356230.01	1277790.99	Картометрический метод	5.00	Закрепление отсутствует
205	-	-	356134.77	1272779.97	Картометрический метод	5.00	Закрепление отсутствует
206	-	-	356130.13	1272778.58	Картометрический метод	5.00	Закрепление отсутствует
207	-	-	356127.81	1272778.84	Картометрический метод	5.00	Закрепление отсутствует
208	-	-	356126.38	1272780.67	Картометрический метод	5.00	Закрепление отсутствует
209	-	-	356126.24	1272781.18	Картометрический метод	5.00	Закрепление отсутствует
210	-	-	356124.84	1272783.00	Картометрический метод	5.00	Закрепление отсутствует
211	-	-	356122.56	1272783.29	Картометрический метод	5.00	Закрепление отсутствует
212	-	-	356114.35	1272781.07	Картометрический метод	5.00	Закрепление отсутствует
213	-	-	356112.53	1272779.66	Картометрический метод	5.00	Закрепление отсутствует
214	-	-	356112.24	1272777.39	Картометрический метод	5.00	Закрепление отсутствует
215	-	-	356114.12	1272770.46	Картометрический метод	5.00	Закрепление отсутствует
216	-	-	356115.12	1272766.75	Картометрический метод	5.00	Закрепление отсутствует
217	-	-	356095.95	1272761.06	Картометрический метод	5.00	Закрепление отсутствует
218	-	-	356066.73	1272752.39	Картометрический метод	5.00	Закрепление отсутствует
219	-	-	356076.73	1272716.39	Картометрический метод	5.00	Закрепление отсутствует
220	-	-	356081.82	1272717.96	Картометрический метод	5.00	Закрепление отсутствует
221	-	-	356082.41	1272716.81	Картометрический метод	5.00	Закрепление отсутствует
222	-	-	356083.96	1272715.51	Картометрический метод	5.00	Закрепление отсутствует
223	-	-	356084.59	1272715.22	Картометрический метод	5.00	Закрепление отсутствует
224	-	-	356084.59	1272707.92	Картометрический метод	5.00	Закрепление отсутствует
225	-	-	356085.24	1272700.66	Картометрический метод	5.00	Закрепление отсутствует
226	-	-	356087.91	1272689.08	Картометрический метод	5.00	Закрепление отсутствует

2. Сведения о характерных точках границ объекта							
Обозначение характерных точек границ	Существующие координаты, м		Измененные (уточненные) координаты, м		Метод определения координат характерной точки	Средняя квадратическая погрешность положения характерной точки (M <sub>t</sub> ), м	Описание обозначения точки на местности (при наличии)
	X	Y	X	Y			
1	2	3	4	5	6	7	8
227	-	-	356091.59	1272689.69	Картометрический метод	5.00	Закрепление отсутствует
228	-	-	356095.86	1272690.76	Картометрический метод	5.00	Закрепление отсутствует
229	-	-	356103.94	1272693.04	Картометрический метод	5.00	Закрепление отсутствует
230	-	-	356104.40	1272693.17	Картометрический метод	5.00	Закрепление отсутствует
231	-	-	356108.71	1272693.84	Картометрический метод	5.00	Закрепление отсутствует
232	-	-	356110.90	1272693.91	Картометрический метод	5.00	Закрепление отсутствует
233	-	-	356114.48	1272693.86	Картометрический метод	5.00	Закрепление отсутствует
234	-	-	356129.65	1272698.20	Картометрический метод	5.00	Закрепление отсутствует
235	-	-	356128.42	1272712.34	Картометрический метод	5.00	Закрепление отсутствует
236	-	-	356127.97	1272715.19	Картометрический метод	5.00	Закрепление отсутствует
237	-	-	356138.73	1272720.90	Картометрический метод	5.00	Закрепление отсутствует
238	-	-	356141.70	1272723.12	Картометрический метод	5.00	Закрепление отсутствует
239	-	-	356146.09	1272729.22	Картометрический метод	5.00	Закрепление отсутствует
240	-	-	356165.98	1272736.09	Картометрический метод	5.00	Закрепление отсутствует
241	-	-	356165.38	1272736.70	Картометрический метод	5.00	Закрепление отсутствует
242	-	-	356164.43	1272740.58	Картометрический метод	5.00	Закрепление отсутствует
243	-	-	356164.06	1272742.11	Картометрический метод	5.00	Закрепление отсутствует
244	-	-	356157.77	1272767.96	Картометрический метод	5.00	Закрепление отсутствует
245	-	-	356156.82	1272771.85	Картометрический метод	5.00	Закрепление отсутствует
246	-	-	356155.41	1272777.64	Картометрический метод	5.00	Закрепление отсутствует
247	-	-	356147.26	1272775.39	Картометрический метод	5.00	Закрепление отсутствует
248	-	-	356137.21	1272772.35	Картометрический метод	5.00	Закрепление отсутствует
249	-	-	356135.98	1272776.16	Картометрический метод	5.00	Закрепление отсутствует
205	-	-	356134.77	1272779.97	Картометрический метод	5.00	Закрепление отсутствует
250	-	-	356401.94	1277592.14	Картометрический метод	5.00	Закрепление отсутствует
251	-	-	356404.99	1277597.47	Картометрический метод	5.00	Закрепление отсутствует

2. Сведения о характерных точках границ объекта							
Обозначение характерных точек границ	Существующие координаты, м		Измененные (уточненные) координаты, м		Метод определения координат характерной точки	Средняя квадратическая погрешность положения характерной точки (M <sub>t</sub> ), м	Описание обозначения точки на местности (при наличии)
	X	Y	X	Y			
1	2	3	4	5	6	7	8
252	-	-	356405.33	1277599.17	Картометрический метод	5.00	Закрепление отсутствует
253	-	-	356404.91	1277600.69	Картометрический метод	5.00	Закрепление отсутствует
254	-	-	356403.64	1277601.96	Картометрический метод	5.00	Закрепление отсутствует
255	-	-	356400.32	1277604.10	Картометрический метод	5.00	Закрепление отсутствует
256	-	-	356392.29	1277609.50	Картометрический метод	5.00	Закрепление отсутствует
257	-	-	356393.82	1277624.82	Картометрический метод	5.00	Закрепление отсутствует
258	-	-	356388.05	1277625.86	Картометрический метод	5.00	Закрепление отсутствует
259	-	-	356379.89	1277627.33	Картометрический метод	5.00	Закрепление отсутствует
260	-	-	356377.39	1277627.78	Картометрический метод	5.00	Закрепление отсутствует
261	-	-	356376.37	1277627.87	Картометрический метод	5.00	Закрепление отсутствует
262	-	-	356374.25	1277626.68	Картометрический метод	5.00	Закрепление отсутствует
263	-	-	356372.47	1277624.31	Картометрический метод	5.00	Закрепление отсутствует
264	-	-	356361.10	1277606.92	Картометрический метод	5.00	Закрепление отсутствует
265	-	-	356349.38	1277589.02	Картометрический метод	5.00	Закрепление отсутствует
266	-	-	356362.52	1277581.33	Картометрический метод	5.00	Закрепление отсутствует
267	-	-	356372.94	1277576.67	Картометрический метод	5.00	Закрепление отсутствует
268	-	-	356383.87	1277570.07	Картометрический метод	5.00	Закрепление отсутствует
269	-	-	356391.05	1277564.79	Картометрический метод	5.00	Закрепление отсутствует
270	-	-	356391.29	1277564.63	Картометрический метод	5.00	Закрепление отсутствует
271	-	-	356396.97	1277560.94	Картометрический метод	5.00	Закрепление отсутствует
272	-	-	356403.29	1277557.92	Картометрический метод	5.00	Закрепление отсутствует
273	-	-	356402.54	1277556.37	Картометрический метод	5.00	Закрепление отсутствует
274	-	-	356405.32	1277554.93	Картометрический метод	5.00	Закрепление отсутствует
275	-	-	356405.46	1277552.54	Картометрический метод	5.00	Закрепление отсутствует
276	-	-	356408.99	1277551.84	Картометрический метод	5.00	Закрепление отсутствует
277	-	-	356408.55	1277549.62	Картометрический метод	5.00	Закрепление отсутствует

2. Сведения о характерных точках границ объекта							
Обозначение характерных точек границ	Существующие координаты, м		Измененные (уточненные) координаты, м		Метод определения координат характерной точки	Средняя квадратическая погрешность положения характерной точки (Mt), м	Описание обозначения точки на местности (при наличии)
	X	Y	X	Y			
1	2	3	4	5	6	7	8
278	-	-	356409.71	1277549.39	Картометрический метод	5.00	Закрепление отсутствует
279	-	-	356409.33	1277547.46	Картометрический метод	5.00	Закрепление отсутствует
280	-	-	356409.67	1277547.37	Картометрический метод	5.00	Закрепление отсутствует
281	-	-	356410.71	1277549.76	Картометрический метод	5.00	Закрепление отсутствует
282	-	-	356414.39	1277548.16	Картометрический метод	5.00	Закрепление отсутствует
283	-	-	356414.28	1277547.89	Картометрический метод	5.00	Закрепление отсутствует
284	-	-	356417.22	1277546.62	Картометрический метод	5.00	Закрепление отсутствует
285	-	-	356419.36	1277550.51	Картометрический метод	5.00	Закрепление отсутствует
286	-	-	356421.23	1277549.56	Картометрический метод	5.00	Закрепление отсутствует
287	-	-	356425.61	1277546.62	Картометрический метод	5.00	Закрепление отсутствует
288	-	-	356426.07	1277546.37	Картометрический метод	5.00	Закрепление отсутствует
289	-	-	356429.03	1277544.49	Картометрический метод	5.00	Закрепление отсутствует
290	-	-	356441.85	1277559.67	Картометрический метод	5.00	Закрепление отсутствует
291	-	-	356450.78	1277571.61	Картометрический метод	5.00	Закрепление отсутствует
292	-	-	356451.27	1277572.27	Картометрический метод	5.00	Закрепление отсутствует
293	-	-	356460.17	1277583.33	Картометрический метод	5.00	Закрепление отсутствует
294	-	-	356455.03	1277586.41	Картометрический метод	5.00	Закрепление отсутствует
295	-	-	356457.56	1277591.53	Картометрический метод	5.00	Закрепление отсутствует
296	-	-	356457.63	1277591.66	Картометрический метод	5.00	Закрепление отсутствует
297	-	-	356460.92	1277598.33	Картометрический метод	5.00	Закрепление отсутствует
298	-	-	356453.93	1277602.26	Картометрический метод	5.00	Закрепление отсутствует
299	-	-	356447.68	1277605.16	Картометрический метод	5.00	Закрепление отсутствует
300	-	-	356440.72	1277608.39	Картометрический метод	5.00	Закрепление отсутствует
301	-	-	356435.46	1277610.64	Картометрический метод	5.00	Закрепление отсутствует
302	-	-	356435.25	1277610.12	Картометрический метод	5.00	Закрепление отсутствует
303	-	-	356423.80	1277614.30	Картометрический метод	5.00	Закрепление отсутствует

2. Сведения о характерных точках границ объекта							
Обозначение характерных точек границ	Существующие координаты, м		Измененные (уточненные) координаты, м		Метод определения координат характерной точки	Средняя квадратическая погрешность положения характерной точки (M <sub>t</sub> ), м	Описание обозначения точки на местности (при наличии)
	X	Y	X	Y			
1	2	3	4	5	6	7	8
304	-	-	356422.01	1277609.83	Картометрический метод	5.00	Закрепление отсутствует
305	-	-	356419.23	1277605.57	Картометрический метод	5.00	Закрепление отсутствует
306	-	-	356418.44	1277603.19	Картометрический метод	5.00	Закрепление отсутствует
307	-	-	356412.89	1277592.47	Картометрический метод	5.00	Закрепление отсутствует
308	-	-	356410.09	1277586.77	Картометрический метод	5.00	Закрепление отсутствует
309	-	-	356406.38	1277581.47	Картометрический метод	5.00	Закрепление отсутствует
310	-	-	356405.07	1277580.01	Картометрический метод	5.00	Закрепление отсутствует
311	-	-	356402.77	1277577.28	Картометрический метод	5.00	Закрепление отсутствует
312	-	-	356396.18	1277583.64	Картометрический метод	5.00	Закрепление отсутствует
313	-	-	356397.85	1277586.59	Картометрический метод	5.00	Закрепление отсутствует
314	-	-	356398.55	1277586.19	Картометрический метод	5.00	Закрепление отсутствует
250	-	-	356401.94	1277592.14	Картометрический метод	5.00	Закрепление отсутствует
315	-	-	356248.64	1277401.79	Картометрический метод	5.00	Закрепление отсутствует
316	-	-	356246.77	1277399.23	Картометрический метод	5.00	Закрепление отсутствует
317	-	-	356251.95	1277394.22	Картометрический метод	5.00	Закрепление отсутствует
318	-	-	356250.53	1277392.52	Картометрический метод	5.00	Закрепление отсутствует
319	-	-	356249.12	1277390.84	Картометрический метод	5.00	Закрепление отсутствует
320	-	-	356246.45	1277387.45	Картометрический метод	5.00	Закрепление отсутствует
321	-	-	356245.66	1277386.45	Картометрический метод	5.00	Закрепление отсутствует
322	-	-	356244.88	1277385.48	Картометрический метод	5.00	Закрепление отсутствует
323	-	-	356243.76	1277384.06	Картометрический метод	5.00	Закрепление отсутствует
324	-	-	356243.33	1277383.51	Картометрический метод	5.00	Закрепление отсутствует
325	-	-	356237.66	1277376.36	Картометрический метод	5.00	Закрепление отсутствует
326	-	-	356235.77	1277375.14	Картометрический метод	5.00	Закрепление отсутствует
327	-	-	356247.67	1277366.98	Картометрический метод	5.00	Закрепление отсутствует
328	-	-	356245.13	1277362.30	Картометрический метод	5.00	Закрепление отсутствует

2. Сведения о характерных точках границ объекта							
Обозначение характерных точек границ	Существующие координаты, м		Измененные (уточненные) координаты, м		Метод определения координат характерной точки	Средняя квадратическая погрешность положения характерной точки (M <sub>t</sub> ), м	Описание обозначения точки на местности (при наличии)
	X	Y	X	Y			
1	2	3	4	5	6	7	8
329	-	-	356240.44	1277365.09	Картометрический метод	5.00	Закрепление отсутствует
330	-	-	356234.65	1277355.35	Картометрический метод	5.00	Закрепление отсутствует
331	-	-	356232.48	1277351.70	Картометрический метод	5.00	Закрепление отсутствует
332	-	-	356231.10	1277352.53	Картометрический метод	5.00	Закрепление отсутствует
333	-	-	356227.62	1277346.68	Картометрический метод	5.00	Закрепление отсутствует
334	-	-	356228.24	1277346.31	Картометрический метод	5.00	Закрепление отсутствует
335	-	-	356226.33	1277343.10	Картометрический метод	5.00	Закрепление отсутствует
336	-	-	356226.63	1277342.92	Картометрический метод	5.00	Закрепление отсутствует
337	-	-	356224.16	1277338.38	Картометрический метод	5.00	Закрепление отсутствует
338	-	-	356240.35	1277328.66	Картометрический метод	5.00	Закрепление отсутствует
339	-	-	356244.25	1277326.52	Картометрический метод	5.00	Закрепление отсутствует
340	-	-	356255.23	1277321.66	Картометрический метод	5.00	Закрепление отсутствует
341	-	-	356256.65	1277321.66	Картометрический метод	5.00	Закрепление отсутствует
342	-	-	356258.72	1277322.83	Картометрический метод	5.00	Закрепление отсутствует
343	-	-	356263.76	1277328.68	Картометрический метод	5.00	Закрепление отсутствует
344	-	-	356276.51	1277347.83	Картометрический метод	5.00	Закрепление отсутствует
345	-	-	356280.07	1277353.19	Картометрический метод	5.00	Закрепление отсутствует
346	-	-	356281.38	1277355.09	Картометрический метод	5.00	Закрепление отсутствует
347	-	-	356283.48	1277355.13	Картометрический метод	5.00	Закрепление отсутствует
348	-	-	356288.35	1277357.63	Картометрический метод	5.00	Закрепление отсутствует
349	-	-	356292.74	1277365.23	Картометрический метод	5.00	Закрепление отсутствует
350	-	-	356295.61	1277370.19	Картометрический метод	5.00	Закрепление отсутствует
351	-	-	356298.28	1277374.81	Картометрический метод	5.00	Закрепление отсутствует
352	-	-	356305.47	1277382.41	Картометрический метод	5.00	Закрепление отсутствует
353	-	-	356309.29	1277386.16	Картометрический метод	5.00	Закрепление отсутствует
354	-	-	356314.88	1277393.72	Картометрический метод	5.00	Закрепление отсутствует



2. Сведения о характерных точках границ объекта							
Обозначение характерных точек границ	Существующие координаты, м		Измененные (уточненные) координаты, м		Метод определения координат характерной точки	Средняя квадратическая погрешность положения характерной точки (Mt), м	Описание обозначения точки на местности (при наличии)
	X	Y	X	Y			
1	2	3	4	5	6	7	8
355	-	-	356323.81	1277405.57	Картометрический метод	5.00	Закрепление отсутствует
356	-	-	356324.23	1277406.17	Картометрический метод	5.00	Закрепление отсутствует
357	-	-	356322.64	1277409.07	Картометрический метод	5.00	Закрепление отсутствует
358	-	-	356319.70	1277411.68	Картометрический метод	5.00	Закрепление отсутствует
359	-	-	356307.78	1277420.08	Картометрический метод	5.00	Закрепление отсутствует
360	-	-	356300.98	1277423.27	Картометрический метод	5.00	Закрепление отсутствует
361	-	-	356284.58	1277401.97	Картометрический метод	5.00	Закрепление отсутствует
362	-	-	356282.59	1277402.71	Картометрический метод	5.00	Закрепление отсутствует
363	-	-	356278.71	1277403.70	Картометрический метод	5.00	Закрепление отсутствует
364	-	-	356270.05	1277405.03	Картометрический метод	5.00	Закрепление отсутствует
365	-	-	356266.66	1277411.00	Картометрический метод	5.00	Закрепление отсутствует
366	-	-	356261.67	1277410.40	Картометрический метод	5.00	Закрепление отсутствует
367	-	-	356258.17	1277408.84	Картометрический метод	5.00	Закрепление отсутствует
368	-	-	356251.67	1277405.95	Картометрический метод	5.00	Закрепление отсутствует
315	-	-	356248.64	1277401.79	Картометрический метод	5.00	Закрепление отсутствует
369	-	-	355668.10	1277918.40	Картометрический метод	5.00	Закрепление отсутствует
370	-	-	355666.17	1277915.70	Картометрический метод	5.00	Закрепление отсутствует
371	-	-	355662.28	1277910.27	Картометрический метод	5.00	Закрепление отсутствует
372	-	-	355666.63	1277906.39	Картометрический метод	5.00	Закрепление отсутствует
373	-	-	355659.17	1277893.96	Картометрический метод	5.00	Закрепление отсутствует
374	-	-	355674.13	1277883.05	Картометрический метод	5.00	Закрепление отсутствует
375	-	-	355689.62	1277871.76	Картометрический метод	5.00	Закрепление отсутствует
376	-	-	355689.93	1277866.48	Картометрический метод	5.00	Закрепление отсутствует
377	-	-	355689.33	1277864.10	Картометрический метод	5.00	Закрепление отсутствует
378	-	-	355688.59	1277861.14	Картометрический метод	5.00	Закрепление отсутствует
379	-	-	355691.13	1277859.92	Картометрический метод	5.00	Закрепление отсутствует

2. Сведения о характерных точках границ объекта							
Обозначение характерных точек границ	Существующие координаты, м		Измененные (уточненные) координаты, м		Метод определения координат характерной точки	Средняя квадратическая погрешность положения характерной точки (M <sub>t</sub> ), м	Описание обозначения точки на местности (при наличии)
	X	Y	X	Y			
1	2	3	4	5	6	7	8
380	-	-	355694.41	1277871.57	Картометрический метод	5.00	Закрепление отсутствует
381	-	-	355725.34	1277856.85	Картометрический метод	5.00	Закрепление отсутствует
382	-	-	355728.98	1277855.03	Картометрический метод	5.00	Закрепление отсутствует
383	-	-	355731.53	1277853.59	Картометрический метод	5.00	Закрепление отсутствует
384	-	-	355737.53	1277851.12	Картометрический метод	5.00	Закрепление отсутствует
385	-	-	355740.54	1277858.47	Картометрический метод	5.00	Закрепление отсутствует
386	-	-	355741.60	1277860.93	Картометрический метод	5.00	Закрепление отсутствует
387	-	-	355741.99	1277861.86	Картометрический метод	5.00	Закрепление отсутствует
388	-	-	355745.46	1277869.98	Картометрический метод	5.00	Закрепление отсутствует
389	-	-	355745.69	1277870.51	Картометрический метод	5.00	Закрепление отсутствует
390	-	-	355748.92	1277875.65	Картометрический метод	5.00	Закрепление отсутствует
391	-	-	355749.87	1277878.44	Картометрический метод	5.00	Закрепление отсутствует
392	-	-	355752.00	1277881.23	Картометрический метод	5.00	Закрепление отсутствует
393	-	-	355759.36	1277891.94	Картометрический метод	5.00	Закрепление отсутствует
394	-	-	355718.66	1277916.32	Картометрический метод	5.00	Закрепление отсутствует
395	-	-	355713.85	1277918.96	Картометрический метод	5.00	Закрепление отсутствует
396	-	-	355712.05	1277919.74	Картометрический метод	5.00	Закрепление отсутствует
397	-	-	355699.87	1277925.02	Картометрический метод	5.00	Закрепление отсутствует
398	-	-	355685.26	1277929.21	Картометрический метод	5.00	Закрепление отсутствует
399	-	-	355667.25	1277934.18	Картометрический метод	5.00	Закрепление отсутствует
400	-	-	355665.23	1277925.02	Картометрический метод	5.00	Закрепление отсутствует
401	-	-	355667.89	1277923.32	Картометрический метод	5.00	Закрепление отсутствует
402	-	-	355670.33	1277921.63	Картометрический метод	5.00	Закрепление отсутствует
369	-	-	355668.10	1277918.40	Картометрический метод	5.00	Закрепление отсутствует
403	-	-	355901.36	1277559.79	Картометрический метод	5.00	Закрепление отсутствует
404	-	-	355899.56	1277556.16	Картометрический метод	5.00	Закрепление отсутствует

2. Сведения о характерных точках границ объекта							
Обозначение характерных точек границ	Существующие координаты, м		Измененные (уточненные) координаты, м		Метод определения координат характерной точки	Средняя квадратическая погрешность положения характерной точки (Mt), м	Описание обозначения точки на местности (при наличии)
	X	Y	X	Y			
1	2	3	4	5	6	7	8
405	-	-	355905.65	1277553.20	Картометрический метод	5.00	Закрепление отсутствует
406	-	-	355911.34	1277550.44	Картометрический метод	5.00	Закрепление отсутствует
407	-	-	355911.05	1277549.83	Картометрический метод	5.00	Закрепление отсутствует
408	-	-	355911.73	1277549.28	Картометрический метод	5.00	Закрепление отсутствует
409	-	-	355909.06	1277538.17	Картометрический метод	5.00	Закрепление отсутствует
410	-	-	355906.62	1277529.12	Картометрический метод	5.00	Закрепление отсутствует
411	-	-	355906.47	1277525.19	Картометрический метод	5.00	Закрепление отсутствует
412	-	-	355906.20	1277518.98	Картометрический метод	5.00	Закрепление отсутствует
413	-	-	355906.15	1277517.77	Картометрический метод	5.00	Закрепление отсутствует
414	-	-	355905.18	1277515.55	Картометрический метод	5.00	Закрепление отсутствует
415	-	-	355901.49	1277511.84	Картометрический метод	5.00	Закрепление отсутствует
416	-	-	355893.18	1277506.04	Картометрический метод	5.00	Закрепление отсутствует
417	-	-	355891.19	1277508.91	Картометрический метод	5.00	Закрепление отсутствует
418	-	-	355888.76	1277505.22	Картометрический метод	5.00	Закрепление отсутствует
419	-	-	355887.36	1277503.11	Картометрический метод	5.00	Закрепление отсутствует
420	-	-	355889.59	1277502.08	Картометрический метод	5.00	Закрепление отсутствует
421	-	-	355903.57	1277499.13	Картометрический метод	5.00	Закрепление отсутствует
422	-	-	355902.61	1277490.72	Картометрический метод	5.00	Закрепление отсутствует
423	-	-	355918.11	1277490.22	Картометрический метод	5.00	Закрепление отсутствует
424	-	-	355917.52	1277475.28	Картометрический метод	5.00	Закрепление отсутствует
425	-	-	355923.26	1277475.50	Картометрический метод	5.00	Закрепление отсутствует
426	-	-	355926.25	1277475.95	Картометрический метод	5.00	Закрепление отсутствует
427	-	-	355930.65	1277476.62	Картометрический метод	5.00	Закрепление отсутствует
428	-	-	355934.45	1277479.19	Картометрический метод	5.00	Закрепление отсутствует
429	-	-	355941.53	1277504.41	Картометрический метод	5.00	Закрепление отсутствует
430	-	-	355945.37	1277515.93	Картометрический метод	5.00	Закрепление отсутствует

2. Сведения о характерных точках границ объекта							
Обозначение характерных точек границ	Существующие координаты, м		Измененные (уточненные) координаты, м		Метод определения координат характерной точки	Средняя квадратическая погрешность положения характерной точки (Mt), м	Описание обозначения точки на местности (при наличии)
	X	Y	X	Y			
1	2	3	4	5	6	7	8
431	-	-	355946.14	1277518.25	Картометрический метод	5.00	Закрепление отсутствует
432	-	-	355944.81	1277519.31	Картометрический метод	5.00	Закрепление отсутствует
433	-	-	355935.54	1277522.19	Картометрический метод	5.00	Закрепление отсутствует
434	-	-	355923.37	1277526.32	Картометрический метод	5.00	Закрепление отсутствует
435	-	-	355928.52	1277532.14	Картометрический метод	5.00	Закрепление отсутствует
436	-	-	355946.19	1277524.69	Картометрический метод	5.00	Закрепление отсутствует
437	-	-	355946.62	1277524.50	Картометрический метод	5.00	Закрепление отсутствует
438	-	-	355947.77	1277523.95	Картометрический метод	5.00	Закрепление отсутствует
439	-	-	355949.63	1277528.00	Картометрический метод	5.00	Закрепление отсутствует
440	-	-	355969.56	1277577.19	Картометрический метод	5.00	Закрепление отсутствует
441	-	-	355966.71	1277578.47	Картометрический метод	5.00	Закрепление отсутствует
442	-	-	355963.86	1277579.74	Картометрический метод	5.00	Закрепление отсутствует
443	-	-	355960.32	1277581.32	Картометрический метод	5.00	Закрепление отсутствует
444	-	-	355956.79	1277582.91	Картометрический метод	5.00	Закрепление отсутствует
445	-	-	355932.70	1277593.34	Картометрический метод	5.00	Закрепление отсутствует
446	-	-	355930.74	1277584.33	Картометрический метод	5.00	Закрепление отсутствует
447	-	-	355926.55	1277573.63	Картометрический метод	5.00	Закрепление отсутствует
448	-	-	355923.98	1277569.48	Картометрический метод	5.00	Закрепление отсутствует
449	-	-	355921.44	1277565.40	Картометрический метод	5.00	Закрепление отсутствует
450	-	-	355920.95	1277564.38	Картометрический метод	5.00	Закрепление отсутствует
451	-	-	355923.11	1277563.42	Картометрический метод	5.00	Закрепление отсутствует
452	-	-	355918.84	1277554.57	Картометрический метод	5.00	Закрепление отсутствует
453	-	-	355907.15	1277558.86	Картометрический метод	5.00	Закрепление отсутствует
454	-	-	355901.87	1277560.81	Картометрический метод	5.00	Закрепление отсутствует
403	-	-	355901.36	1277559.79	Картометрический метод	5.00	Закрепление отсутствует
455	-	-	356501.40	1277522.56	Картометрический метод	5.00	Закрепление отсутствует

2. Сведения о характерных точках границ объекта							
Обозначение характерных точек границ	Существующие координаты, м		Измененные (уточненные) координаты, м		Метод определения координат характерной точки	Средняя квадратическая погрешность положения характерной точки (Mt), м	Описание обозначения точки на местности (при наличии)
	X	Y	X	Y			
1	2	3	4	5	6	7	8
456	-	-	356504.33	1277521.66	Картометрический метод	5.00	Закрепление отсутствует
457	-	-	356503.83	1277518.98	Картометрический метод	5.00	Закрепление отсутствует
458	-	-	356502.60	1277510.88	Картометрический метод	5.00	Закрепление отсутствует
459	-	-	356511.56	1277511.02	Картометрический метод	5.00	Закрепление отсутствует
460	-	-	356525.14	1277523.64	Картометрический метод	5.00	Закрепление отсутствует
461	-	-	356539.65	1277551.46	Картометрический метод	5.00	Закрепление отсутствует
462	-	-	356522.42	1277561.96	Картометрический метод	5.00	Закрепление отсутствует
463	-	-	356510.62	1277569.21	Картометрический метод	5.00	Закрепление отсутствует
464	-	-	356507.89	1277570.87	Картометрический метод	5.00	Закрепление отсутствует
465	-	-	356484.35	1277584.48	Картометрический метод	5.00	Закрепление отсутствует
466	-	-	356479.09	1277586.88	Картометрический метод	5.00	Закрепление отсутствует
467	-	-	356474.93	1277589.56	Картометрический метод	5.00	Закрепление отсутствует
468	-	-	356471.53	1277586.43	Картометрический метод	5.00	Закрепление отсутствует
469	-	-	356468.68	1277582.59	Картометрический метод	5.00	Закрепление отсутствует
470	-	-	356465.13	1277577.16	Картометрический метод	5.00	Закрепление отсутствует
471	-	-	356456.56	1277564.69	Картометрический метод	5.00	Закрепление отсутствует
472	-	-	356452.98	1277559.26	Картометрический метод	5.00	Закрепление отсутствует
473	-	-	356449.88	1277555.22	Картометрический метод	5.00	Закрепление отсутствует
474	-	-	356445.11	1277548.73	Картометрический метод	5.00	Закрепление отсутствует
475	-	-	356444.55	1277546.64	Картометрический метод	5.00	Закрепление отсутствует
476	-	-	356445.54	1277544.71	Картометрический метод	5.00	Закрепление отсутствует
477	-	-	356446.35	1277544.00	Картометрический метод	5.00	Закрепление отсутствует
478	-	-	356450.69	1277540.92	Картометрический метод	5.00	Закрепление отсутствует
479	-	-	356454.42	1277539.01	Картометрический метод	5.00	Закрепление отсутствует
480	-	-	356457.96	1277538.23	Картометрический метод	5.00	Закрепление отсутствует
481	-	-	356462.46	1277538.01	Картометрический метод	5.00	Закрепление отсутствует

2. Сведения о характерных точках границ объекта							
Обозначение характерных точек границ	Существующие координаты, м		Измененные (уточненные) координаты, м		Метод определения координат характерной точки	Средняя квадратическая погрешность положения характерной точки (Mt), м	Описание обозначения точки на местности (при наличии)
	X	Y	X	Y			
1	2	3	4	5	6	7	8
482	-	-	356471.90	1277538.46	Картометрический метод	5.00	Закрепление отсутствует
483	-	-	356479.07	1277538.23	Картометрический метод	5.00	Закрепление отсутствует
484	-	-	356484.95	1277537.19	Картометрический метод	5.00	Закрепление отсутствует
485	-	-	356483.47	1277532.64	Картометрический метод	5.00	Закрепление отсутствует
486	-	-	356481.91	1277527.69	Картометрический метод	5.00	Закрепление отсутствует
487	-	-	356486.39	1277526.73	Картометрический метод	5.00	Закрепление отсутствует
488	-	-	356492.89	1277525.73	Картометрический метод	5.00	Закрепление отсутствует
489	-	-	356494.71	1277524.57	Картометрический метод	5.00	Закрепление отсутствует
455	-	-	356501.40	1277522.56	Картометрический метод	5.00	Закрепление отсутствует
490	-	-	356075.76	1272864.71	Картометрический метод	5.00	Закрепление отсутствует
491	-	-	356070.10	1272863.12	Картометрический метод	5.00	Закрепление отсутствует
492	-	-	356067.10	1272862.27	Картометрический метод	5.00	Закрепление отсутствует
493	-	-	356061.38	1272860.66	Картометрический метод	5.00	Закрепление отсутствует
494	-	-	356058.04	1272859.72	Картометрический метод	5.00	Закрепление отсутствует
495	-	-	356055.36	1272858.97	Картометрический метод	5.00	Закрепление отсутствует
496	-	-	356054.70	1272858.78	Картометрический метод	5.00	Закрепление отсутствует
497	-	-	356042.84	1272855.45	Картометрический метод	5.00	Закрепление отсутствует
498	-	-	356045.64	1272844.46	Картометрический метод	5.00	Закрепление отсутствует
499	-	-	356042.69	1272835.27	Картометрический метод	5.00	Закрепление отсутствует
500	-	-	356041.15	1272832.17	Картометрический метод	5.00	Закрепление отсутствует
501	-	-	356040.85	1272831.08	Картометрический метод	5.00	Закрепление отсутствует
502	-	-	356040.89	1272828.73	Картометрический метод	5.00	Закрепление отсутствует
503	-	-	356041.91	1272825.42	Картометрический метод	5.00	Закрепление отсутствует
504	-	-	356041.51	1272825.09	Картометрический метод	5.00	Закрепление отсутствует
505	-	-	356040.51	1272824.94	Картометрический метод	5.00	Закрепление отсутствует
506	-	-	356040.26	1272824.78	Картометрический метод	5.00	Закрепление отсутствует

2. Сведения о характерных точках границ объекта							
Обозначение характерных точек границ	Существующие координаты, м		Измененные (уточненные) координаты, м		Метод определения координат характерной точки	Средняя квадратическая погрешность положения характерной точки (Mt), м	Описание обозначения точки на местности (при наличии)
	X	Y	X	Y			
1	2	3	4	5	6	7	8
507	-	-	356040.42	1272823.18	Картометрический метод	5.00	Закрепление отсутствует
508	-	-	356040.89	1272822.49	Картометрический метод	5.00	Закрепление отсутствует
509	-	-	356041.31	1272822.32	Картометрический метод	5.00	Закрепление отсутствует
510	-	-	356042.31	1272822.41	Картометрический метод	5.00	Закрепление отсутствует
511	-	-	356044.43	1272822.95	Картометрический метод	5.00	Закрепление отсутствует
512	-	-	356045.23	1272822.62	Картометрический метод	5.00	Закрепление отсутствует
513	-	-	356045.61	1272821.98	Картометрический метод	5.00	Закрепление отсутствует
514	-	-	356046.11	1272820.36	Картометрический метод	5.00	Закрепление отсутствует
515	-	-	356046.12	1272819.56	Картометрический метод	5.00	Закрепление отсутствует
516	-	-	356045.67	1272818.56	Картометрический метод	5.00	Закрепление отсутствует
517	-	-	356045.23	1272818.29	Картометрический метод	5.00	Закрепление отсутствует
518	-	-	356030.53	1272814.99	Картометрический метод	5.00	Закрепление отсутствует
519	-	-	356036.91	1272786.97	Картометрический метод	5.00	Закрепление отсутствует
520	-	-	356053.61	1272792.44	Картометрический метод	5.00	Закрепление отсутствует
521	-	-	356055.01	1272791.55	Картометрический метод	5.00	Закрепление отсутствует
522	-	-	356066.52	1272793.87	Картометрический метод	5.00	Закрепление отсутствует
523	-	-	356079.38	1272798.60	Картометрический метод	5.00	Закрепление отсутствует
524	-	-	356101.98	1272805.04	Картометрический метод	5.00	Закрепление отсутствует
525	-	-	356097.21	1272820.20	Картометрический метод	5.00	Закрепление отсутствует
526	-	-	356099.88	1272820.78	Картометрический метод	5.00	Закрепление отсутствует
527	-	-	356097.40	1272830.91	Картометрический метод	5.00	Закрепление отсутствует
528	-	-	356095.48	1272830.19	Картометрический метод	5.00	Закрепление отсутствует
529	-	-	356094.62	1272833.17	Картометрический метод	5.00	Закрепление отсутствует
530	-	-	356090.26	1272831.91	Картометрический метод	5.00	Закрепление отсутствует
531	-	-	356087.17	1272837.37	Картометрический метод	5.00	Закрепление отсутствует
532	-	-	356091.07	1272838.52	Картометрический метод	5.00	Закрепление отсутствует

2. Сведения о характерных точках границ объекта							
Обозначение характерных точек границ	Существующие координаты, м		Измененные (уточненные) координаты, м		Метод определения координат характерной точки	Средняя квадратическая погрешность положения характерной точки (M <sub>t</sub> ), м	Описание обозначения точки на местности (при наличии)
	X	Y	X	Y			
1	2	3	4	5	6	7	8
533	-	-	356090.54	1272840.34	Картометрический метод	5.00	Закрепление отсутствует
534	-	-	356089.49	1272843.88	Картометрический метод	5.00	Закрепление отсутствует
535	-	-	356084.21	1272872.29	Картометрический метод	5.00	Закрепление отсутствует
536	-	-	356080.48	1272868.61	Картометрический метод	5.00	Закрепление отсутствует
537	-	-	356079.44	1272867.03	Картометрический метод	5.00	Закрепление отсутствует
538	-	-	356078.41	1272865.45	Картометрический метод	5.00	Закрепление отсутствует
490	-	-	356075.76	1272864.71	Картометрический метод	5.00	Закрепление отсутствует
539	-	-	356308.83	1277371.20	Картометрический метод	5.00	Закрепление отсутствует
540	-	-	356305.23	1277366.66	Картометрический метод	5.00	Закрепление отсутствует
541	-	-	356298.60	1277357.82	Картометрический метод	5.00	Закрепление отсутствует
542	-	-	356296.73	1277354.98	Картометрический метод	5.00	Закрепление отсутствует
543	-	-	356294.27	1277352.55	Картометрический метод	5.00	Закрепление отсутствует
544	-	-	356288.42	1277344.54	Картометрический метод	5.00	Закрепление отсутствует
545	-	-	356283.67	1277338.14	Картометрический метод	5.00	Закрепление отсутствует
546	-	-	356282.72	1277336.77	Картометрический метод	5.00	Закрепление отсутствует
547	-	-	356278.99	1277331.47	Картометрический метод	5.00	Закрепление отсутствует
548	-	-	356289.64	1277324.17	Картометрический метод	5.00	Закрепление отсутствует
549	-	-	356289.87	1277323.99	Картометрический метод	5.00	Закрепление отсутствует
550	-	-	356295.11	1277319.71	Картометрический метод	5.00	Закрепление отсутствует
551	-	-	356306.27	1277311.27	Картометрический метод	5.00	Закрепление отсутствует
552	-	-	356310.89	1277307.53	Картометрический метод	5.00	Закрепление отсутствует
553	-	-	356312.19	1277306.28	Картометрический метод	5.00	Закрепление отсутствует
554	-	-	356313.69	1277308.11	Картометрический метод	5.00	Закрепление отсутствует
555	-	-	356314.16	1277307.74	Картометрический метод	5.00	Закрепление отсутствует
556	-	-	356316.07	1277310.15	Картометрический метод	5.00	Закрепление отсутствует
557	-	-	356316.51	1277310.71	Картометрический метод	5.00	Закрепление отсутствует



2. Сведения о характерных точках границ объекта							
Обозначение характерных точек границ	Существующие координаты, м		Измененные (уточненные) координаты, м		Метод определения координат характерной точки	Средняя квадратическая погрешность положения характерной точки (M <sub>t</sub> ), м	Описание обозначения точки на местности (при наличии)
	X	Y	X	Y			
1	2	3	4	5	6	7	8
558	-	-	356314.68	1277312.16	Картометрический метод	5.00	Закрепление отсутствует
559	-	-	356316.61	1277314.61	Картометрический метод	5.00	Закрепление отсутствует
560	-	-	356315.42	1277315.55	Картометрический метод	5.00	Закрепление отсутствует
561	-	-	356316.11	1277316.34	Картометрический метод	5.00	Закрепление отсутствует
562	-	-	356320.19	1277313.04	Картометрический метод	5.00	Закрепление отсутствует
563	-	-	356322.34	1277315.70	Картометрический метод	5.00	Закрепление отсутствует
564	-	-	356320.72	1277317.01	Картометрический метод	5.00	Закрепление отсутствует
565	-	-	356324.90	1277322.19	Картометрический метод	5.00	Закрепление отсутствует
566	-	-	356321.75	1277324.74	Картометрический метод	5.00	Закрепление отсутствует
567	-	-	356321.05	1277323.87	Картометрический метод	5.00	Закрепление отсутствует
568	-	-	356318.69	1277325.77	Картометрический метод	5.00	Закрепление отсутствует
569	-	-	356326.10	1277334.69	Картометрический метод	5.00	Закрепление отсутствует
570	-	-	356328.74	1277332.60	Картометрический метод	5.00	Закрепление отсутствует
571	-	-	356330.07	1277332.68	Картометрический метод	5.00	Закрепление отсутствует
572	-	-	356335.72	1277338.91	Картометрический метод	5.00	Закрепление отсутствует
573	-	-	356339.96	1277344.70	Картометрический метод	5.00	Закрепление отсутствует
574	-	-	356341.49	1277343.77	Картометрический метод	5.00	Закрепление отсутствует
575	-	-	356347.36	1277338.61	Картометрический метод	5.00	Закрепление отсутствует
576	-	-	356365.50	1277363.30	Картометрический метод	5.00	Закрепление отсутствует
577	-	-	356357.90	1277369.12	Картометрический метод	5.00	Закрепление отсутствует
578	-	-	356349.42	1277375.61	Картометрический метод	5.00	Закрепление отсутствует
579	-	-	356346.60	1277377.76	Картометрический метод	5.00	Закрепление отсутствует
580	-	-	356344.40	1277379.45	Картометрический метод	5.00	Закрепление отсутствует
581	-	-	356345.94	1277381.32	Картометрический метод	5.00	Закрепление отсутствует
582	-	-	356338.78	1277387.10	Картометрический метод	5.00	Закрепление отсутствует
583	-	-	356328.20	1277395.64	Картометрический метод	5.00	Закрепление отсутствует

2. Сведения о характерных точках границ объекта							
Обозначение характерных точек границ	Существующие координаты, м		Измененные (уточненные) координаты, м		Метод определения координат характерной точки	Средняя квадратическая погрешность положения характерной точки (Mt), м	Описание обозначения точки на местности (при наличии)
	X	Y	X	Y			
1	2	3	4	5	6	7	8
584	-	-	356318.79	1277383.77	Картометрический метод	5.00	Закрепление отсутствует
585	-	-	356317.48	1277382.12	Картометрический метод	5.00	Закрепление отсутствует
586	-	-	356309.43	1277371.96	Картометрический метод	5.00	Закрепление отсутствует
539	-	-	356308.83	1277371.20	Картометрический метод	5.00	Закрепление отсутствует
587	-	-	356247.78	1277639.91	Картометрический метод	5.00	Закрепление отсутствует
588	-	-	356249.92	1277638.99	Картометрический метод	5.00	Закрепление отсутствует
589	-	-	356248.85	1277636.08	Картометрический метод	5.00	Закрепление отсутствует
590	-	-	356255.22	1277633.74	Картометрический метод	5.00	Закрепление отсутствует
591	-	-	356255.00	1277633.15	Картометрический метод	5.00	Закрепление отсутствует
592	-	-	356264.06	1277629.83	Картометрический метод	5.00	Закрепление отсутствует
593	-	-	356265.74	1277630.07	Картометрический метод	5.00	Закрепление отсутствует
594	-	-	356269.37	1277628.54	Картометрический метод	5.00	Закрепление отсутствует
595	-	-	356273.34	1277626.46	Картометрический метод	5.00	Закрепление отсутствует
596	-	-	356271.86	1277623.58	Картометрический метод	5.00	Закрепление отсутствует
597	-	-	356272.82	1277623.09	Картометрический метод	5.00	Закрепление отсутствует
598	-	-	356278.96	1277619.94	Картометрический метод	5.00	Закрепление отсутствует
599	-	-	356280.53	1277619.14	Картометрический метод	5.00	Закрепление отсутствует
600	-	-	356280.24	1277618.56	Картометрический метод	5.00	Закрепление отсутствует
601	-	-	356287.05	1277615.38	Картометрический метод	5.00	Закрепление отсутствует
602	-	-	356286.42	1277614.03	Картометрический метод	5.00	Закрепление отсутствует
603	-	-	356288.74	1277612.95	Картометрический метод	5.00	Закрепление отсутствует
604	-	-	356289.79	1277615.21	Картометрический метод	5.00	Закрепление отсутствует
605	-	-	356293.03	1277613.70	Картометрический метод	5.00	Закрепление отсутствует
606	-	-	356296.77	1277614.54	Картометрический метод	5.00	Закрепление отсутствует
607	-	-	356297.30	1277615.79	Картометрический метод	5.00	Закрепление отсутствует
608	-	-	356303.79	1277612.35	Картометрический метод	5.00	Закрепление отсутствует

2. Сведения о характерных точках границ объекта							
Обозначение характерных точек границ	Существующие координаты, м		Измененные (уточненные) координаты, м		Метод определения координат характерной точки	Средняя квадратическая погрешность положения характерной точки (M <sub>t</sub> ), м	Описание обозначения точки на местности (при наличии)
	X	Y	X	Y			
1	2	3	4	5	6	7	8
609	-	-	356306.03	1277611.03	Картометрический метод	5.00	Закрепление отсутствует
610	-	-	356306.77	1277612.33	Картометрический метод	5.00	Закрепление отсутствует
611	-	-	356312.86	1277609.37	Картометрический метод	5.00	Закрепление отсутствует
612	-	-	356315.57	1277615.40	Картометрический метод	5.00	Закрепление отсутствует
613	-	-	356317.79	1277620.63	Картометрический метод	5.00	Закрепление отсутствует
614	-	-	356318.52	1277623.65	Картометрический метод	5.00	Закрепление отсутствует
615	-	-	356318.71	1277625.43	Картометрический метод	5.00	Закрепление отсутствует
616	-	-	356319.26	1277625.49	Картометрический метод	5.00	Закрепление отсутствует
617	-	-	356318.69	1277629.32	Картометрический метод	5.00	Закрепление отсутствует
618	-	-	356319.80	1277634.15	Картометрический метод	5.00	Закрепление отсутствует
619	-	-	356320.53	1277637.39	Картометрический метод	5.00	Закрепление отсутствует
620	-	-	356322.17	1277642.74	Картометрический метод	5.00	Закрепление отсутствует
621	-	-	356324.16	1277649.27	Картометрический метод	5.00	Закрепление отсутствует
622	-	-	356313.66	1277653.21	Картометрический метод	5.00	Закрепление отсутствует
623	-	-	356308.50	1277655.17	Картометрический метод	5.00	Закрепление отсутствует
624	-	-	356306.32	1277655.99	Картометрический метод	5.00	Закрепление отсутствует
625	-	-	356296.76	1277659.16	Картометрический метод	5.00	Закрепление отсутствует
626	-	-	356286.36	1277662.84	Картометрический метод	5.00	Закрепление отсутствует
627	-	-	356263.04	1277670.51	Картометрический метод	5.00	Закрепление отсутствует
628	-	-	356252.79	1277673.88	Картометрический метод	5.00	Закрепление отсутствует
629	-	-	356246.46	1277676.10	Картометрический метод	5.00	Закрепление отсутствует
630	-	-	356245.47	1277675.88	Картометрический метод	5.00	Закрепление отсутствует
631	-	-	356243.81	1277674.36	Картометрический метод	5.00	Закрепление отсутствует
632	-	-	356238.51	1277662.66	Картометрический метод	5.00	Закрепление отсутствует
633	-	-	356235.54	1277656.69	Картометрический метод	5.00	Закрепление отсутствует
634	-	-	356232.82	1277651.48	Картометрический метод	5.00	Закрепление отсутствует

2. Сведения о характерных точках границ объекта							
Обозначение характерных точек границ	Существующие координаты, м		Измененные (уточненные) координаты, м		Метод определения координат характерной точки	Средняя квадратическая погрешность положения характерной точки (M <sub>t</sub> ), м	Описание обозначения точки на местности (при наличии)
	X	Y	X	Y			
1	2	3	4	5	6	7	8
635	-	-	356237.34	1277649.12	Картометрический метод	5.00	Закрепление отсутствует
636	-	-	356241.20	1277647.18	Картометрический метод	5.00	Закрепление отсутствует
637	-	-	356239.60	1277643.32	Картометрический метод	5.00	Закрепление отсутствует
587	-	-	356247.78	1277639.91	Картометрический метод	5.00	Закрепление отсутствует
638	-	-	356409.26	1277423.42	Картометрический метод	5.00	Закрепление отсутствует
639	-	-	356402.69	1277428.30	Картометрический метод	5.00	Закрепление отсутствует
640	-	-	356399.21	1277431.22	Картометрический метод	5.00	Закрепление отсутствует
641	-	-	356396.89	1277435.64	Картометрический метод	5.00	Закрепление отсутствует
642	-	-	356393.48	1277438.37	Картометрический метод	5.00	Закрепление отсутствует
643	-	-	356388.77	1277441.86	Картометрический метод	5.00	Закрепление отсутствует
644	-	-	356383.20	1277446.27	Картометрический метод	5.00	Закрепление отсутствует
645	-	-	356384.75	1277448.13	Картометрический метод	5.00	Закрепление отсутствует
646	-	-	356384.16	1277452.48	Картометрический метод	5.00	Закрепление отсутствует
647	-	-	356376.82	1277458.41	Картометрический метод	5.00	Закрепление отсутствует
648	-	-	356366.36	1277445.21	Картометрический метод	5.00	Закрепление отсутствует
649	-	-	356360.26	1277437.31	Картометрический метод	5.00	Закрепление отсутствует
650	-	-	356360.06	1277436.55	Картометрический метод	5.00	Закрепление отсутствует
651	-	-	356360.46	1277435.89	Картометрический метод	5.00	Закрепление отсутствует
652	-	-	356366.64	1277431.45	Картометрический метод	5.00	Закрепление отсутствует
653	-	-	356375.18	1277424.69	Картометрический метод	5.00	Закрепление отсутствует
654	-	-	356372.25	1277421.01	Картометрический метод	5.00	Закрепление отсутствует
655	-	-	356370.87	1277420.84	Картометрический метод	5.00	Закрепление отсутствует
656	-	-	356363.26	1277426.56	Картометрический метод	5.00	Закрепление отсутствует
657	-	-	356361.91	1277426.42	Картометрический метод	5.00	Закрепление отсутствует
658	-	-	356356.71	1277420.48	Картометрический метод	5.00	Закрепление отсутствует
659	-	-	356356.47	1277419.73	Картометрический метод	5.00	Закрепление отсутствует

2. Сведения о характерных точках границ объекта							
Обозначение характерных точек границ	Существующие координаты, м		Измененные (уточненные) координаты, м		Метод определения координат характерной точки	Средняя квадратическая погрешность положения характерной точки (M <sub>t</sub> ), м	Описание обозначения точки на местности (при наличии)
	X	Y	X	Y			
1	2	3	4	5	6	7	8
660	-	-	356356.85	1277419.03	Картометрический метод	5.00	Закрепление отсутствует
661	-	-	356365.15	1277412.50	Картометрический метод	5.00	Закрепление отсутствует
662	-	-	356365.85	1277410.48	Картометрический метод	5.00	Закрепление отсутствует
663	-	-	356365.85	1277408.07	Картометрический метод	5.00	Закрепление отсутствует
664	-	-	356365.19	1277405.97	Картометрический метод	5.00	Закрепление отсутствует
665	-	-	356367.55	1277404.62	Картометрический метод	5.00	Закрепление отсутствует
666	-	-	356370.31	1277403.02	Картометрический метод	5.00	Закрепление отсутствует
667	-	-	356385.79	1277393.00	Картометрический метод	5.00	Закрепление отсутствует
668	-	-	356418.36	1277372.95	Картометрический метод	5.00	Закрепление отсутствует
669	-	-	356423.64	1277374.94	Картометрический метод	5.00	Закрепление отсутствует
670	-	-	356425.44	1277376.84	Картометрический метод	5.00	Закрепление отсутствует
671	-	-	356425.07	1277379.43	Картометрический метод	5.00	Закрепление отсутствует
672	-	-	356424.42	1277380.38	Картометрический метод	5.00	Закрепление отсутствует
673	-	-	356422.67	1277384.63	Картометрический метод	5.00	Закрепление отсутствует
674	-	-	356423.67	1277388.63	Картометрический метод	5.00	Закрепление отсутствует
675	-	-	356428.05	1277397.25	Картометрический метод	5.00	Закрепление отсутствует
676	-	-	356430.17	1277399.00	Картометрический метод	5.00	Закрепление отсутствует
677	-	-	356432.42	1277398.13	Картометрический метод	5.00	Закрепление отсутствует
678	-	-	356440.55	1277392.56	Картометрический метод	5.00	Закрепление отсутствует
679	-	-	356445.55	1277399.96	Картометрический метод	5.00	Закрепление отсутствует
680	-	-	356423.11	1277417.51	Картометрический метод	5.00	Закрепление отсутствует
681	-	-	356421.13	1277415.06	Картометрический метод	5.00	Закрепление отсутствует
682	-	-	356419.01	1277416.57	Картометрический метод	5.00	Закрепление отсутствует
683	-	-	356412.28	1277421.37	Картометрический метод	5.00	Закрепление отсутствует
638	-	-	356409.26	1277423.42	Картометрический метод	5.00	Закрепление отсутствует
684	-	-	356643.58	1277536.93	Картометрический метод	5.00	Закрепление отсутствует

2. Сведения о характерных точках границ объекта							
Обозначение характерных точек границ	Существующие координаты, м		Измененные (уточненные) координаты, м		Метод определения координат характерной точки	Средняя квадратическая погрешность положения характерной точки (Mt), м	Описание обозначения точки на местности (при наличии)
	X	Y	X	Y			
1	2	3	4	5	6	7	8
685	-	-	356642.24	1277537.11	Картометрический метод	5.00	Закрепление отсутствует
686	-	-	356640.09	1277536.49	Картометрический метод	5.00	Закрепление отсутствует
687	-	-	356638.03	1277536.40	Картометрический метод	5.00	Закрепление отсутствует
688	-	-	356635.80	1277537.74	Картометрический метод	5.00	Закрепление отсутствует
689	-	-	356634.37	1277539.35	Картометрический метод	5.00	Закрепление отсутствует
690	-	-	356634.01	1277541.40	Картометрический метод	5.00	Закрепление отсутствует
691	-	-	356634.19	1277543.37	Картометрический метод	5.00	Закрепление отсутствует
692	-	-	356634.63	1277544.35	Картометрический метод	5.00	Закрепление отсутствует
693	-	-	356633.02	1277544.62	Картометрический метод	5.00	Закрепление отсутствует
694	-	-	356632.13	1277544.09	Картометрический метод	5.00	Закрепление отсутствует
695	-	-	356631.86	1277543.37	Картометрический метод	5.00	Закрепление отсутствует
696	-	-	356631.59	1277542.75	Картометрический метод	5.00	Закрепление отсутствует
697	-	-	356630.70	1277542.12	Картометрический метод	5.00	Закрепление отсутствует
698	-	-	356629.89	1277541.94	Картометрический метод	5.00	Закрепление отсутствует
699	-	-	356628.91	1277542.57	Картометрический метод	5.00	Закрепление отсутствует
700	-	-	356628.28	1277543.46	Картометрический метод	5.00	Закрепление отсутствует
701	-	-	356628.10	1277544.27	Картометрический метод	5.00	Закрепление отсутствует
702	-	-	356628.28	1277545.16	Картометрический метод	5.00	Закрепление отсутствует
703	-	-	356628.28	1277546.23	Картометрический метод	5.00	Закрепление отсутствует
704	-	-	356627.75	1277547.13	Картометрический метод	5.00	Закрепление отсутствует
705	-	-	356627.12	1277547.39	Картометрический метод	5.00	Закрепление отсутствует
706	-	-	356626.05	1277547.84	Картометрический метод	5.00	Закрепление отсутствует
707	-	-	356622.38	1277550.17	Картометрический метод	5.00	Закрепление отсутствует
708	-	-	356622.11	1277552.58	Картометрический метод	5.00	Закрепление отсутствует
709	-	-	356627.84	1277569.30	Картометрический метод	5.00	Закрепление отсутствует
710	-	-	356628.65	1277571.39	Картометрический метод	5.00	Закрепление отсутствует

2. Сведения о характерных точках границ объекта							
Обозначение характерных точек границ	Существующие координаты, м		Измененные (уточненные) координаты, м		Метод определения координат характерной точки	Средняя квадратическая погрешность положения характерной точки (Mt), м	Описание обозначения точки на местности (при наличии)
	X	Y	X	Y			
1	2	3	4	5	6	7	8
711	-	-	356626.98	1277574.13	Картометрический метод	5.00	Закрепление отсутствует
712	-	-	356623.25	1277577.43	Картометрический метод	5.00	Закрепление отсутствует
713	-	-	356616.00	1277580.25	Картометрический метод	5.00	Закрепление отсутствует
714	-	-	356613.53	1277575.64	Картометрический метод	5.00	Закрепление отсутствует
715	-	-	356609.58	1277569.79	Картометрический метод	5.00	Закрепление отсутствует
716	-	-	356601.64	1277570.30	Картометрический метод	5.00	Закрепление отсутствует
717	-	-	356586.73	1277533.42	Картометрический метод	5.00	Закрепление отсутствует
718	-	-	356603.20	1277521.70	Картометрический метод	5.00	Закрепление отсутствует
719	-	-	356619.57	1277512.14	Картометрический метод	5.00	Закрепление отсутствует
720	-	-	356630.53	1277505.37	Картометрический метод	5.00	Закрепление отсутствует
721	-	-	356631.47	1277504.86	Картометрический метод	5.00	Закрепление отсутствует
722	-	-	356646.71	1277495.68	Картометрический метод	5.00	Закрепление отсутствует
723	-	-	356658.41	1277527.65	Картометрический метод	5.00	Закрепление отсутствует
724	-	-	356654.48	1277530.36	Картометрический метод	5.00	Закрепление отсутствует
725	-	-	356649.65	1277533.40	Картометрический метод	5.00	Закрепление отсутствует
726	-	-	356646.43	1277534.47	Картометрический метод	5.00	Закрепление отсутствует
684	-	-	356643.58	1277536.93	Картометрический метод	5.00	Закрепление отсутствует
727	-	-	356080.19	1272920.14	Картометрический метод	5.00	Закрепление отсутствует
728	-	-	356075.24	1272919.04	Картометрический метод	5.00	Закрепление отсутствует
729	-	-	356074.01	1272918.72	Картометрический метод	5.00	Закрепление отсутствует
730	-	-	356072.85	1272918.41	Картометрический метод	5.00	Закрепление отсутствует
731	-	-	356071.08	1272917.95	Картометрический метод	5.00	Закрепление отсутствует
732	-	-	356069.64	1272917.58	Картометрический метод	5.00	Закрепление отсутствует
733	-	-	356068.75	1272917.36	Картометрический метод	5.00	Закрепление отсутствует
734	-	-	356067.83	1272916.32	Картометрический метод	5.00	Закрепление отсутствует
735	-	-	356067.07	1272915.84	Картометрический метод	5.00	Закрепление отсутствует

2. Сведения о характерных точках границ объекта							
Обозначение характерных точек границ	Существующие координаты, м		Измененные (уточненные) координаты, м		Метод определения координат характерной точки	Средняя квадратическая погрешность положения характерной точки (M <sub>t</sub> ), м	Описание обозначения точки на местности (при наличии)
	X	Y	X	Y			
1	2	3	4	5	6	7	8
736	-	-	356063.27	1272913.99	Картометрический метод	5.00	Закрепление отсутствует
737	-	-	356033.40	1272906.85	Картометрический метод	5.00	Закрепление отсутствует
738	-	-	356027.63	1272905.47	Картометрический метод	5.00	Закрепление отсутствует
739	-	-	356026.34	1272910.43	Картометрический метод	5.00	Закрепление отсутствует
740	-	-	356022.83	1272910.57	Картометрический метод	5.00	Закрепление отсутствует
741	-	-	356021.64	1272914.25	Картометрический метод	5.00	Закрепление отсутствует
742	-	-	356013.98	1272911.76	Картометрический метод	5.00	Закрепление отсутствует
743	-	-	356014.59	1272909.88	Картометрический метод	5.00	Закрепление отсутствует
744	-	-	356011.06	1272908.73	Картометрический метод	5.00	Закрепление отсутствует
745	-	-	356012.68	1272903.75	Картометрический метод	5.00	Закрепление отсутствует
746	-	-	356014.10	1272898.14	Картометрический метод	5.00	Закрепление отсутствует
747	-	-	356015.23	1272894.27	Картометрический метод	5.00	Закрепление отсутствует
748	-	-	356016.30	1272894.59	Картометрический метод	5.00	Закрепление отсутствует
749	-	-	356017.11	1272891.82	Картометрический метод	5.00	Закрепление отсутствует
750	-	-	356009.85	1272889.56	Картометрический метод	5.00	Закрепление отсутствует
751	-	-	356016.48	1272867.94	Картометрический метод	5.00	Закрепление отсутствует
752	-	-	356018.67	1272869.14	Картометрический метод	5.00	Закрепление отсутствует
753	-	-	356030.26	1272875.32	Картометрический метод	5.00	Закрепление отсутствует
754	-	-	356036.94	1272873.75	Картометрический метод	5.00	Закрепление отсутствует
755	-	-	356049.47	1272877.33	Картометрический метод	5.00	Закрепление отсутствует
756	-	-	356056.89	1272879.45	Картометрический метод	5.00	Закрепление отсутствует
757	-	-	356060.37	1272880.44	Картометрический метод	5.00	Закрепление отсутствует
758	-	-	356063.67	1272881.39	Картометрический метод	5.00	Закрепление отсутствует
759	-	-	356077.19	1272885.25	Картометрический метод	5.00	Закрепление отсутствует
760	-	-	356086.85	1272889.74	Картометрический метод	5.00	Закрепление отсутствует
761	-	-	356086.57	1272891.16	Картометрический метод	5.00	Закрепление отсутствует



2. Сведения о характерных точках границ объекта							
Обозначение характерных точек границ	Существующие координаты, м		Измененные (уточненные) координаты, м		Метод определения координат характерной точки	Средняя квадратическая погрешность положения характерной точки (Mt), м	Описание обозначения точки на местности (при наличии)
	X	Y	X	Y			
1	2	3	4	5	6	7	8
762	-	-	356085.20	1272896.71	Картометрический метод	5.00	Закрепление отсутствует
763	-	-	356082.72	1272906.85	Картометрический метод	5.00	Закрепление отсутствует
764	-	-	356088.62	1272908.79	Картометрический метод	5.00	Закрепление отсутствует
765	-	-	356086.71	1272915.57	Картометрический метод	5.00	Закрепление отсутствует
766	-	-	356085.13	1272921.24	Картометрический метод	5.00	Закрепление отсутствует
767	-	-	356083.66	1272920.91	Картометрический метод	5.00	Закрепление отсутствует
727	-	-	356080.19	1272920.14	Картометрический метод	5.00	Закрепление отсутствует
768	-	-	356415.72	1277510.27	Картометрический метод	5.00	Закрепление отсутствует
769	-	-	356408.56	1277500.86	Картометрический метод	5.00	Закрепление отсутствует
770	-	-	356403.21	1277493.29	Картометрический метод	5.00	Закрепление отсутствует
771	-	-	356403.93	1277492.57	Картометрический метод	5.00	Закрепление отсутствует
772	-	-	356399.14	1277485.86	Картометрический метод	5.00	Закрепление отсутствует
773	-	-	356429.09	1277461.58	Картометрический метод	5.00	Закрепление отсутствует
774	-	-	356432.01	1277458.94	Картометрический метод	5.00	Закрепление отсутствует
775	-	-	356434.59	1277456.58	Картометрический метод	5.00	Закрепление отсутствует
776	-	-	356466.08	1277427.83	Картометрический метод	5.00	Закрепление отсутствует
777	-	-	356466.68	1277428.64	Картометрический метод	5.00	Закрепление отсутствует
778	-	-	356469.07	1277431.87	Картометрический метод	5.00	Закрепление отсутствует
779	-	-	356470.39	1277434.73	Картометрический метод	5.00	Закрепление отсутствует
780	-	-	356469.95	1277437.80	Картометрический метод	5.00	Закрепление отсутствует
781	-	-	356458.52	1277448.35	Картометрический метод	5.00	Закрепление отсутствует
782	-	-	356457.42	1277451.20	Картометрический метод	5.00	Закрепление отсутствует
783	-	-	356468.90	1277466.68	Картометрический метод	5.00	Закрепление отсутствует
784	-	-	356464.88	1277476.13	Картометрический метод	5.00	Закрепление отсутствует
785	-	-	356430.30	1277500.86	Картометрический метод	5.00	Закрепление отсутствует
786	-	-	356423.45	1277506.04	Картометрический метод	5.00	Закрепление отсутствует

2. Сведения о характерных точках границ объекта							
Обозначение характерных точек границ	Существующие координаты, м		Измененные (уточненные) координаты, м		Метод определения координат характерной точки	Средняя квадратическая погрешность положения характерной точки (M <sub>t</sub> ), м	Описание обозначения точки на местности (при наличии)
	X	Y	X	Y			
1	2	3	4	5	6	7	8
787	-	-	356416.28	1277510.95	Картометрический метод	5.00	Закрепление отсутствует
768	-	-	356415.72	1277510.27	Картометрический метод	5.00	Закрепление отсутствует
788	-	-	356358.75	1277255.62	Картометрический метод	5.00	Закрепление отсутствует
789	-	-	356366.60	1277260.99	Картометрический метод	5.00	Закрепление отсутствует
790	-	-	356368.58	1277263.73	Картометрический метод	5.00	Закрепление отсутствует
791	-	-	356370.70	1277266.68	Картометрический метод	5.00	Закрепление отсутствует
792	-	-	356378.28	1277286.41	Картометрический метод	5.00	Закрепление отсутствует
793	-	-	356380.69	1277292.13	Картометрический метод	5.00	Закрепление отсутствует
794	-	-	356385.10	1277300.14	Картометрический метод	5.00	Закрепление отсутствует
795	-	-	356392.57	1277313.72	Картометрический метод	5.00	Закрепление отсутствует
796	-	-	356394.06	1277316.41	Картометрический метод	5.00	Закрепление отсутствует
797	-	-	356380.52	1277325.10	Картометрический метод	5.00	Закрепление отсутствует
798	-	-	356376.05	1277320.30	Картометрический метод	5.00	Закрепление отсутствует
799	-	-	356371.72	1277324.04	Картометрический метод	5.00	Закрепление отсутствует
800	-	-	356366.32	1277317.16	Картометрический метод	5.00	Закрепление отсутствует
801	-	-	356362.23	1277311.96	Картометрический метод	5.00	Закрепление отсутствует
802	-	-	356359.57	1277308.35	Картометрический метод	5.00	Закрепление отсутствует
803	-	-	356357.49	1277309.89	Картометрический метод	5.00	Закрепление отсутствует
804	-	-	356356.84	1277308.93	Картометрический метод	5.00	Закрепление отсутствует
805	-	-	356356.77	1277308.35	Картометрический метод	5.00	Закрепление отсутствует
806	-	-	356356.45	1277302.93	Картометрический метод	5.00	Закрепление отсутствует
807	-	-	356355.03	1277299.84	Картометрический метод	5.00	Закрепление отсутствует
808	-	-	356335.17	1277296.43	Картометрический метод	5.00	Закрепление отсутствует
809	-	-	356325.75	1277281.57	Картометрический метод	5.00	Закрепление отсутствует
810	-	-	356323.79	1277278.47	Картометрический метод	5.00	Закрепление отсутствует
811	-	-	356328.88	1277275.07	Картометрический метод	5.00	Закрепление отсутствует

2. Сведения о характерных точках границ объекта							
Обозначение характерных точек границ	Существующие координаты, м		Измененные (уточненные) координаты, м		Метод определения координат характерной точки	Средняя квадратическая погрешность положения характерной точки (M <sub>t</sub> ), м	Описание обозначения точки на местности (при наличии)
	X	Y	X	Y			
1	2	3	4	5	6	7	8
812	-	-	356343.55	1277266.35	Картометрический метод	5.00	Закрепление отсутствует
813	-	-	356347.91	1277263.54	Картометрический метод	5.00	Закрепление отсутствует
788	-	-	356358.75	1277255.62	Картометрический метод	5.00	Закрепление отсутствует
814	-	-	355711.16	1277489.28	Картометрический метод	5.00	Закрепление отсутствует
815	-	-	355710.32	1277488.05	Картометрический метод	5.00	Закрепление отсутствует
816	-	-	355706.89	1277482.90	Картометрический метод	5.00	Закрепление отсутствует
817	-	-	355710.25	1277480.65	Картометрический метод	5.00	Закрепление отсутствует
818	-	-	355713.48	1277478.88	Картометрический метод	5.00	Закрепление отсутствует
819	-	-	355709.97	1277473.41	Картометрический метод	5.00	Закрепление отсутствует
820	-	-	355702.42	1277461.62	Картометрический метод	5.00	Закрепление отсутствует
821	-	-	355699.82	1277457.57	Картометрический метод	5.00	Закрепление отсутствует
822	-	-	355703.57	1277455.17	Картометрический метод	5.00	Закрепление отсутствует
823	-	-	355709.92	1277450.46	Картометрический метод	5.00	Закрепление отсутствует
824	-	-	355708.57	1277448.61	Картометрический метод	5.00	Закрепление отсутствует
825	-	-	355718.59	1277441.46	Картометрический метод	5.00	Закрепление отсутствует
826	-	-	355726.87	1277435.56	Картометрический метод	5.00	Закрепление отсутствует
827	-	-	355733.09	1277431.12	Картометрический метод	5.00	Закрепление отсутствует
828	-	-	355735.00	1277433.74	Картометрический метод	5.00	Закрепление отсутствует
829	-	-	355736.63	1277435.98	Картометрический метод	5.00	Закрепление отсутствует
830	-	-	355750.79	1277455.40	Картометрический метод	5.00	Закрепление отсутствует
831	-	-	355750.16	1277456.81	Картометрический метод	5.00	Закрепление отсутствует
832	-	-	355748.27	1277461.90	Картометрический метод	5.00	Закрепление отсутствует
833	-	-	355747.12	1277466.50	Картометрический метод	5.00	Закрепление отсутствует
834	-	-	355746.53	1277468.84	Картометрический метод	5.00	Закрепление отсутствует
835	-	-	355745.54	1277474.68	Картометрический метод	5.00	Закрепление отсутствует
836	-	-	355743.15	1277484.50	Картометрический метод	5.00	Закрепление отсутствует

2. Сведения о характерных точках границ объекта							
Обозначение характерных точек границ	Существующие координаты, м		Измененные (уточненные) координаты, м		Метод определения координат характерной точки	Средняя квадратическая погрешность положения характерной точки (M <sub>t</sub> ), м	Описание обозначения точки на местности (при наличии)
	X	Y	X	Y			
1	2	3	4	5	6	7	8
837	-	-	355739.80	1277492.87	Картометрический метод	5.00	Закрепление отсутствует
838	-	-	355734.90	1277501.41	Картометрический метод	5.00	Закрепление отсутствует
839	-	-	355734.74	1277501.59	Картометрический метод	5.00	Закрепление отсутствует
840	-	-	355718.73	1277502.95	Картометрический метод	5.00	Закрепление отсутствует
841	-	-	355716.86	1277498.76	Картометрический метод	5.00	Закрепление отсутствует
842	-	-	355714.07	1277493.98	Картометрический метод	5.00	Закрепление отсутствует
843	-	-	355710.77	1277489.54	Картометрический метод	5.00	Закрепление отсутствует
814	-	-	355711.16	1277489.28	Картометрический метод	5.00	Закрепление отсутствует
844	-	-	356324.33	1277485.75	Картометрический метод	5.00	Закрепление отсутствует
845	-	-	356321.59	1277486.97	Картометрический метод	5.00	Закрепление отсутствует
846	-	-	356317.36	1277479.76	Картометрический метод	5.00	Закрепление отсутствует
847	-	-	356317.81	1277479.61	Картометрический метод	5.00	Закрепление отсутствует
848	-	-	356316.88	1277476.82	Картометрический метод	5.00	Закрепление отсутствует
849	-	-	356323.50	1277473.33	Картометрический метод	5.00	Закрепление отсутствует
850	-	-	356324.14	1277474.30	Картометрический метод	5.00	Закрепление отсутствует
851	-	-	356328.01	1277471.96	Картометрический метод	5.00	Закрепление отсутствует
852	-	-	356334.48	1277467.60	Картометрический метод	5.00	Закрепление отсутствует
853	-	-	356339.72	1277464.05	Картометрический метод	5.00	Закрепление отсутствует
854	-	-	356340.30	1277464.90	Картометрический метод	5.00	Закрепление отсутствует
855	-	-	356341.39	1277464.16	Картометрический метод	5.00	Закрепление отсутствует
856	-	-	356342.84	1277463.26	Картометрический метод	5.00	Закрепление отсутствует
857	-	-	356339.64	1277458.46	Картометрический метод	5.00	Закрепление отсутствует
858	-	-	356336.76	1277454.48	Картометрический метод	5.00	Закрепление отсутствует
859	-	-	356345.30	1277448.30	Картометрический метод	5.00	Закрепление отсутствует
860	-	-	356347.98	1277451.99	Картометрический метод	5.00	Закрепление отсутствует
861	-	-	356355.57	1277447.00	Картометрический метод	5.00	Закрепление отсутствует

2. Сведения о характерных точках границ объекта							
Обозначение характерных точек границ	Существующие координаты, м		Измененные (уточненные) координаты, м		Метод определения координат характерной точки	Средняя квадратическая погрешность положения характерной точки (M <sub>t</sub> ), м	Описание обозначения точки на местности (при наличии)
	X	Y	X	Y			
1	2	3	4	5	6	7	8
862	-	-	356358.50	1277450.80	Картометрический метод	5.00	Закрепление отсутствует
863	-	-	356369.72	1277465.33	Картометрический метод	5.00	Закрепление отсутствует
864	-	-	356374.25	1277471.20	Картометрический метод	5.00	Закрепление отсутствует
865	-	-	356374.34	1277471.31	Картометрический метод	5.00	Закрепление отсутствует
866	-	-	356380.20	1277478.99	Картометрический метод	5.00	Закрепление отсутствует
867	-	-	356386.88	1277487.99	Картометрический метод	5.00	Закрепление отсутствует
868	-	-	356376.56	1277493.82	Картометрический метод	5.00	Закрепление отсутствует
869	-	-	356373.60	1277493.56	Картометрический метод	5.00	Закрепление отсутствует
870	-	-	356367.04	1277495.97	Картометрический метод	5.00	Закрепление отсутствует
871	-	-	356358.81	1277495.75	Картометрический метод	5.00	Закрепление отсутствует
872	-	-	356350.62	1277495.05	Картометрический метод	5.00	Закрепление отсутствует
873	-	-	356346.21	1277494.67	Картометрический метод	5.00	Закрепление отсутствует
874	-	-	356338.34	1277494.53	Картометрический метод	5.00	Закрепление отсутствует
875	-	-	356330.76	1277495.54	Картометрический метод	5.00	Закрепление отсутствует
876	-	-	356328.88	1277496.17	Картометрический метод	5.00	Закрепление отсутствует
877	-	-	356328.23	1277494.55	Картометрический метод	5.00	Закрепление отсутствует
878	-	-	356326.95	1277491.65	Картометрический метод	5.00	Закрепление отсутствует
879	-	-	356325.43	1277488.23	Картометрический метод	5.00	Закрепление отсутствует
844	-	-	356324.33	1277485.75	Картометрический метод	5.00	Закрепление отсутствует
880	-	-	356546.86	1277536.99	Картометрический метод	5.00	Закрепление отсутствует
881	-	-	356546.79	1277535.76	Картометрический метод	5.00	Закрепление отсутствует
882	-	-	356545.25	1277531.53	Картометрический метод	5.00	Закрепление отсутствует
883	-	-	356543.78	1277527.45	Картометрический метод	5.00	Закрепление отсутствует
884	-	-	356540.55	1277518.21	Картометрический метод	5.00	Закрепление отсутствует
885	-	-	356537.62	1277513.36	Картометрический метод	5.00	Закрепление отсутствует
886	-	-	356535.54	1277511.36	Картометрический метод	5.00	Закрепление отсутствует

2. Сведения о характерных точках границ объекта							
Обозначение характерных точек границ	Существующие координаты, м		Измененные (уточненные) координаты, м		Метод определения координат характерной точки	Средняя квадратическая погрешность положения характерной точки (M <sub>t</sub> ), м	Описание обозначения точки на местности (при наличии)
	X	Y	X	Y			
1	2	3	4	5	6	7	8
887	-	-	356534.60	1277509.00	Картометрический метод	5.00	Закрепление отсутствует
888	-	-	356535.16	1277508.23	Картометрический метод	5.00	Закрепление отсутствует
889	-	-	356530.83	1277498.74	Картометрический метод	5.00	Закрепление отсутствует
890	-	-	356559.71	1277488.19	Картометрический метод	5.00	Закрепление отсутствует
891	-	-	356566.90	1277484.95	Картометрический метод	5.00	Закрепление отсутствует
892	-	-	356569.03	1277488.00	Картометрический метод	5.00	Закрепление отсутствует
893	-	-	356575.02	1277497.09	Картометрический метод	5.00	Закрепление отсутствует
894	-	-	356577.69	1277501.14	Картометрический метод	5.00	Закрепление отсутствует
895	-	-	356584.17	1277509.52	Картометрический метод	5.00	Закрепление отсутствует
896	-	-	356592.67	1277518.85	Картометрический метод	5.00	Закрепление отсутствует
897	-	-	356590.38	1277520.19	Картометрический метод	5.00	Закрепление отсутствует
898	-	-	356586.31	1277522.58	Картометрический метод	5.00	Закрепление отсутствует
899	-	-	356555.48	1277540.47	Картометрический метод	5.00	Закрепление отсутствует
900	-	-	356552.50	1277535.28	Картометрический метод	5.00	Закрепление отсутствует
901	-	-	356548.86	1277537.16	Картометрический метод	5.00	Закрепление отсутствует
902	-	-	356546.75	1277537.65	Картометрический метод	5.00	Закрепление отсутствует
880	-	-	356546.86	1277536.99	Картометрический метод	5.00	Закрепление отсутствует
903	-	-	355757.51	1277414.22	Картометрический метод	5.00	Закрепление отсутствует
904	-	-	355761.15	1277411.77	Картометрический метод	5.00	Закрепление отсутствует
905	-	-	355775.23	1277402.31	Картометрический метод	5.00	Закрепление отсутствует
906	-	-	355774.00	1277400.27	Картометрический метод	5.00	Закрепление отсутствует
907	-	-	355777.48	1277397.94	Картометрический метод	5.00	Закрепление отсутствует
908	-	-	355776.12	1277395.91	Картометрический метод	5.00	Закрепление отсутствует
909	-	-	355779.83	1277393.44	Картометрический метод	5.00	Закрепление отсутствует
910	-	-	355777.65	1277390.18	Картометрический метод	5.00	Закрепление отсутствует
911	-	-	355781.49	1277388.16	Картометрический метод	5.00	Закрепление отсутствует

2. Сведения о характерных точках границ объекта							
Обозначение характерных точек границ	Существующие координаты, м		Измененные (уточненные) координаты, м		Метод определения координат характерной точки	Средняя квадратическая погрешность положения характерной точки (M <sub>t</sub> ), м	Описание обозначения точки на местности (при наличии)
	X	Y	X	Y			
1	2	3	4	5	6	7	8
912	-	-	355782.29	1277388.95	Картометрический метод	5.00	Закрепление отсутствует
913	-	-	355789.16	1277385.41	Картометрический метод	5.00	Закрепление отсутствует
914	-	-	355792.02	1277390.96	Картометрический метод	5.00	Закрепление отсутствует
915	-	-	355792.11	1277393.11	Картометрический метод	5.00	Закрепление отсутствует
916	-	-	355798.77	1277405.16	Картометрический метод	5.00	Закрепление отсутствует
917	-	-	355798.99	1277405.49	Картометрический метод	5.00	Закрепление отсутствует
918	-	-	355808.13	1277419.05	Картометрический метод	5.00	Закрепление отсутствует
919	-	-	355809.44	1277420.35	Картометрический метод	5.00	Закрепление отсутствует
920	-	-	355807.81	1277421.44	Картометрический метод	5.00	Закрепление отсутствует
921	-	-	355810.04	1277425.05	Картометрический метод	5.00	Закрепление отсутствует
922	-	-	355804.59	1277428.42	Картометрический метод	5.00	Закрепление отсутствует
923	-	-	355800.03	1277431.24	Картометрический метод	5.00	Закрепление отсутствует
924	-	-	355797.77	1277427.59	Картометрический метод	5.00	Закрепление отсутствует
925	-	-	355795.22	1277429.18	Картометрический метод	5.00	Закрепление отсутствует
926	-	-	355793.00	1277429.92	Картометрический метод	5.00	Закрепление отсутствует
927	-	-	355791.22	1277430.77	Картометрический метод	5.00	Закрепление отсутствует
928	-	-	355790.32	1277431.27	Картометрический метод	5.00	Закрепление отсутствует
929	-	-	355785.36	1277434.00	Картометрический метод	5.00	Закрепление отсутствует
930	-	-	355781.19	1277436.48	Картометрический метод	5.00	Закрепление отсутствует
931	-	-	355777.47	1277438.69	Картометрический метод	5.00	Закрепление отсутствует
932	-	-	355772.55	1277441.43	Картометрический метод	5.00	Закрепление отсутствует
933	-	-	355769.47	1277443.51	Картометрический метод	5.00	Закрепление отсутствует
934	-	-	355767.95	1277441.40	Картометрический метод	5.00	Закрепление отсутствует
935	-	-	355747.73	1277413.21	Картометрический метод	5.00	Закрепление отсутствует
936	-	-	355753.80	1277409.13	Картометрический метод	5.00	Закрепление отсутствует
903	-	-	355757.51	1277414.22	Картометрический метод	5.00	Закрепление отсутствует

2. Сведения о характерных точках границ объекта							
Обозначение характерных точек границ	Существующие координаты, м		Измененные (уточненные) координаты, м		Метод определения координат характерной точки	Средняя квадратическая погрешность положения характерной точки (Mt), м	Описание обозначения точки на местности (при наличии)
	X	Y	X	Y			
1	2	3	4	5	6	7	8
937	-	-	356327.84	1277572.59	Картометрический метод	5.00	Закрепление отсутствует
938	-	-	356338.81	1277586.21	Картометрический метод	5.00	Закрепление отсутствует
939	-	-	356341.51	1277590.11	Картометрический метод	5.00	Закрепление отсутствует
940	-	-	356334.94	1277593.47	Картометрический метод	5.00	Закрепление отсутствует
941	-	-	356336.28	1277598.30	Картометрический метод	5.00	Закрепление отсутствует
942	-	-	356330.05	1277600.32	Картометрический метод	5.00	Закрепление отсутствует
943	-	-	356326.20	1277600.06	Картометрический метод	5.00	Закрепление отсутствует
944	-	-	356323.72	1277601.24	Картометрический метод	5.00	Закрепление отсутствует
945	-	-	356317.72	1277604.62	Картометрический метод	5.00	Закрепление отсутствует
946	-	-	356317.36	1277603.80	Картометрический метод	5.00	Закрепление отсутствует
947	-	-	356314.51	1277605.07	Картометрический метод	5.00	Закрепление отсутствует
948	-	-	356313.00	1277603.37	Картометрический метод	5.00	Закрепление отсутствует
949	-	-	356314.93	1277601.64	Картометрический метод	5.00	Закрепление отсутствует
950	-	-	356313.50	1277600.05	Картометрический метод	5.00	Закрепление отсутствует
951	-	-	356312.45	1277600.98	Картометрический метод	5.00	Закрепление отсутствует
952	-	-	356308.44	1277596.52	Картометрический метод	5.00	Закрепление отсутствует
953	-	-	356308.00	1277596.91	Картометрический метод	5.00	Закрепление отсутствует
954	-	-	356301.15	1277589.29	Картометрический метод	5.00	Закрепление отсутствует
955	-	-	356297.12	1277584.80	Картометрический метод	5.00	Закрепление отсутствует
956	-	-	356299.39	1277582.76	Картометрический метод	5.00	Закрепление отсутствует
957	-	-	356293.61	1277575.30	Картометрический метод	5.00	Закрепление отсутствует
958	-	-	356290.01	1277569.44	Картометрический метод	5.00	Закрепление отсутствует
959	-	-	356291.74	1277567.74	Картометрический метод	5.00	Закрепление отсутствует
960	-	-	356290.28	1277561.08	Картометрический метод	5.00	Закрепление отсутствует
961	-	-	356291.71	1277559.75	Картометрический метод	5.00	Закрепление отсутствует
962	-	-	356306.81	1277545.65	Картометрический метод	5.00	Закрепление отсутствует

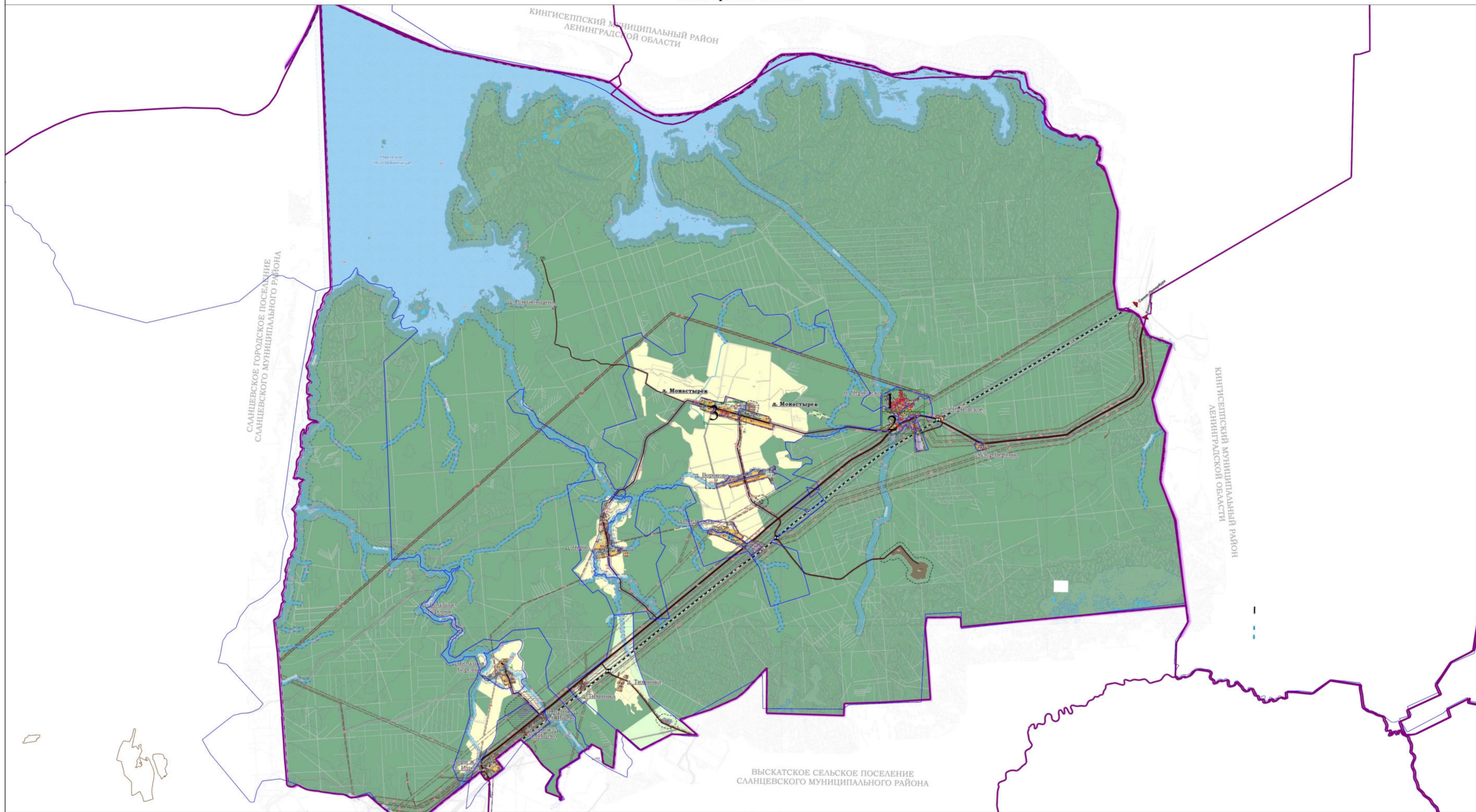


2. Сведения о характерных точках границ объекта							
Обозначение характерных точек границ	Существующие координаты, м		Измененные (уточненные) координаты, м		Метод определения координат характерной точки	Средняя квадратическая погрешность положения характерной точки (M <sub>t</sub> ), м	Описание обозначения точки на местности (при наличии)
	X	Y	X	Y			
1	2	3	4	5	6	7	8
963	-	-	356307.22	1277545.76	Картометрический метод	5.00	Закрепление отсутствует
964	-	-	356313.44	1277554.21	Картометрический метод	5.00	Закрепление отсутствует
965	-	-	356326.68	1277571.15	Картометрический метод	5.00	Закрепление отсутствует
937	-	-	356327.84	1277572.59	Картометрический метод	5.00	Закрепление отсутствует
966	-	-	356369.26	1277502.89	Картометрический метод	5.00	Закрепление отсутствует
967	-	-	356375.43	1277499.51	Картометрический метод	5.00	Закрепление отсутствует
968	-	-	356377.14	1277502.13	Картометрический метод	5.00	Закрепление отсутствует
969	-	-	356390.16	1277493.80	Картометрический метод	5.00	Закрепление отсутствует
970	-	-	356394.01	1277497.29	Картометрический метод	5.00	Закрепление отсутствует
971	-	-	356394.94	1277498.53	Картометрический метод	5.00	Закрепление отсутствует
972	-	-	356408.16	1277516.08	Картометрический метод	5.00	Закрепление отсутствует
973	-	-	356415.64	1277528.08	Картометрический метод	5.00	Закрепление отсутствует
974	-	-	356403.76	1277530.96	Картометрический метод	5.00	Закрепление отсутствует
975	-	-	356398.62	1277522.33	Картометрический метод	5.00	Закрепление отсутствует
976	-	-	356394.83	1277525.34	Картометрический метод	5.00	Закрепление отсутствует
977	-	-	356396.73	1277527.75	Картометрический метод	5.00	Закрепление отсутствует
978	-	-	356384.61	1277536.79	Картометрический метод	5.00	Закрепление отсутствует
979	-	-	356380.68	1277533.84	Картометрический метод	5.00	Закрепление отсутствует
980	-	-	356375.84	1277527.20	Картометрический метод	5.00	Закрепление отсутствует
981	-	-	356373.40	1277520.16	Картометрический метод	5.00	Закрепление отсутствует
982	-	-	356364.74	1277506.90	Картометрический метод	5.00	Закрепление отсутствует
983	-	-	356365.83	1277506.22	Картометрический метод	5.00	Закрепление отсутствует
984	-	-	356363.90	1277503.05	Картометрический метод	5.00	Закрепление отсутствует
985	-	-	356367.88	1277500.63	Картометрический метод	5.00	Закрепление отсутствует
966	-	-	356369.26	1277502.89	Картометрический метод	5.00	Закрепление отсутствует
986	-	-	356027.29	1277474.89	Картометрический метод	5.00	Закрепление отсутствует

2. Сведения о характерных точках границ объекта							
Обозначение характерных точек границ	Существующие координаты, м		Измененные (уточненные) координаты, м		Метод определения координат характерной точки	Средняя квадратическая погрешность положения характерной точки (Mt), м	Описание обозначения точки на местности (при наличии)
	X	Y	X	Y			
1	2	3	4	5	6	7	8
987	-	-	356024.14	1277468.78	Картометрический метод	5.00	Закрепление отсутствует
988	-	-	356022.92	1277466.01	Картометрический метод	5.00	Закрепление отсутствует
989	-	-	356036.24	1277459.31	Картометрический метод	5.00	Закрепление отсутствует
990	-	-	356039.18	1277458.03	Картометрический метод	5.00	Закрепление отсутствует
991	-	-	356041.52	1277456.85	Картометрический метод	5.00	Закрепление отсутствует
992	-	-	356047.09	1277456.71	Картометрический метод	5.00	Закрепление отсутствует
993	-	-	356057.50	1277463.19	Картометрический метод	5.00	Закрепление отсутствует
994	-	-	356059.54	1277465.99	Картометрический метод	5.00	Закрепление отсутствует
995	-	-	356061.02	1277466.07	Картометрический метод	5.00	Закрепление отсутствует
996	-	-	356066.23	1277473.56	Картометрический метод	5.00	Закрепление отсутствует
997	-	-	356070.07	1277477.98	Картометрический метод	5.00	Закрепление отсутствует
998	-	-	356070.33	1277477.74	Картометрический метод	5.00	Закрепление отсутствует
999	-	-	356072.98	1277480.79	Картометрический метод	5.00	Закрепление отсутствует
1000	-	-	356069.10	1277484.16	Картометрический метод	5.00	Закрепление отсутствует
1001	-	-	356067.39	1277485.02	Картометрический метод	5.00	Закрепление отсутствует
1002	-	-	356062.98	1277486.63	Картометрический метод	5.00	Закрепление отсутствует
1003	-	-	356053.11	1277490.99	Картометрический метод	5.00	Закрепление отсутствует
1004	-	-	356051.25	1277487.86	Картометрический метод	5.00	Закрепление отсутствует
1005	-	-	356049.45	1277485.23	Картометрический метод	5.00	Закрепление отсутствует
1006	-	-	356038.37	1277491.72	Картометрический метод	5.00	Закрепление отсутствует
1007	-	-	356028.71	1277477.68	Картометрический метод	5.00	Закрепление отсутствует
1008	-	-	356028.11	1277477.98	Картометрический метод	5.00	Закрепление отсутствует
1009	-	-	356026.72	1277475.17	Картометрический метод	5.00	Закрепление отсутствует
986	-	-	356027.29	1277474.89	Картометрический метод	5.00	Закрепление отсутствует
1010	-	-	356451.73	1277649.61	Картометрический метод	5.00	Закрепление отсутствует
1011	-	-	356449.62	1277648.50	Картометрический метод	5.00	Закрепление отсутствует



Раздел 4  
План границ объекта



Масштаб 1:70000

- Условные обозначения:  
47:28-7.45 (1) - Территориальная зона 47:28-7.45 — территориальная зона "Зона застройки малоэтажными и блокированными жилыми домами" (Ж-1)  
- Вновь образованная часть границы, сведения о которой достаточны для определения ее местоположения  
- Граница кадастрового квартала  
- Граница населенного пункта  
- Граница муниципального образования

Подпись \_\_\_\_\_

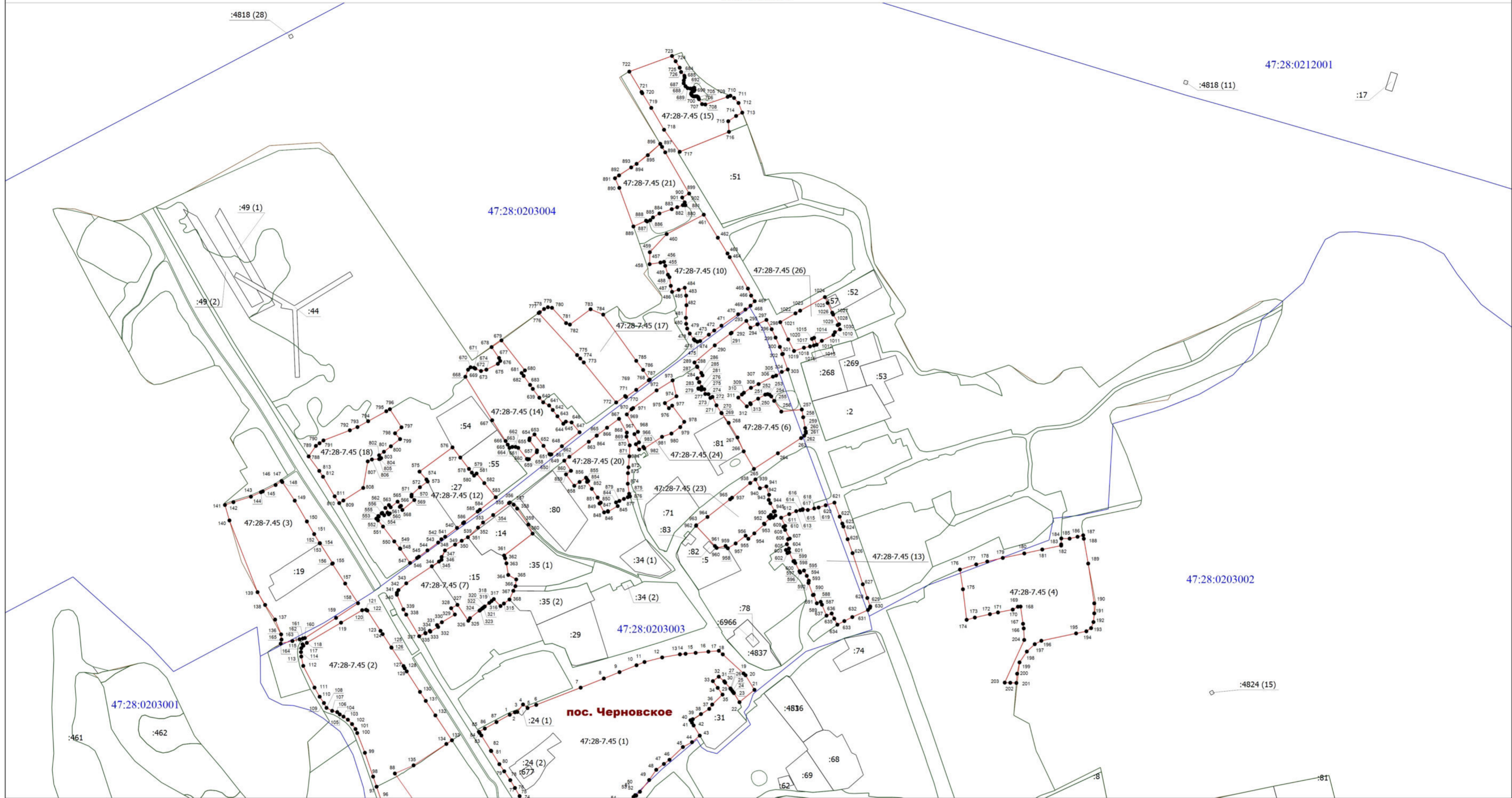
Дата " \_\_\_\_\_ " \_\_\_\_\_ г.

*Место для оттиска печати (при наличии) лица, составившего описание местоположения границ объекта*

Раздел 4

План границ объекта

Выносной лист 1



Масштаб 1:2000

Условные обозначения:

47:28-7.45 (1) - Территориальная зона 47:28-7.45 — территориальная зона "Зона застройки малоэтажными и блокированными жилыми домами" (Ж-1)

• - Характерная точка границы, сведения о которой позволяют однозначно определить ее положение на местности

— - Существующая часть границы, имеющиеся в ЕПРН сведения о которой достаточны для определения ее местоположения

— - Часть контура, образованного проекцией существующего наземного конструктивного элемента здания, сооружения, объекта незавершенного строительства

— - Граница кадастрового квартала

— - Граница территориальной зоны

— - Граница территориальной зоны 47:28-7.45 — "Зона застройки малоэтажными и блокированными жилыми домами" (Ж-1)

1 - Обозначение новой характерной точки

:191 (1) - Кадастровый номер земельного участка (номер контура)

:1755 - Кадастровый номер здания

47:28:0203001 - Номер кадастрового квартала

— - Граница населенного пункта

Подпись \_\_\_\_\_

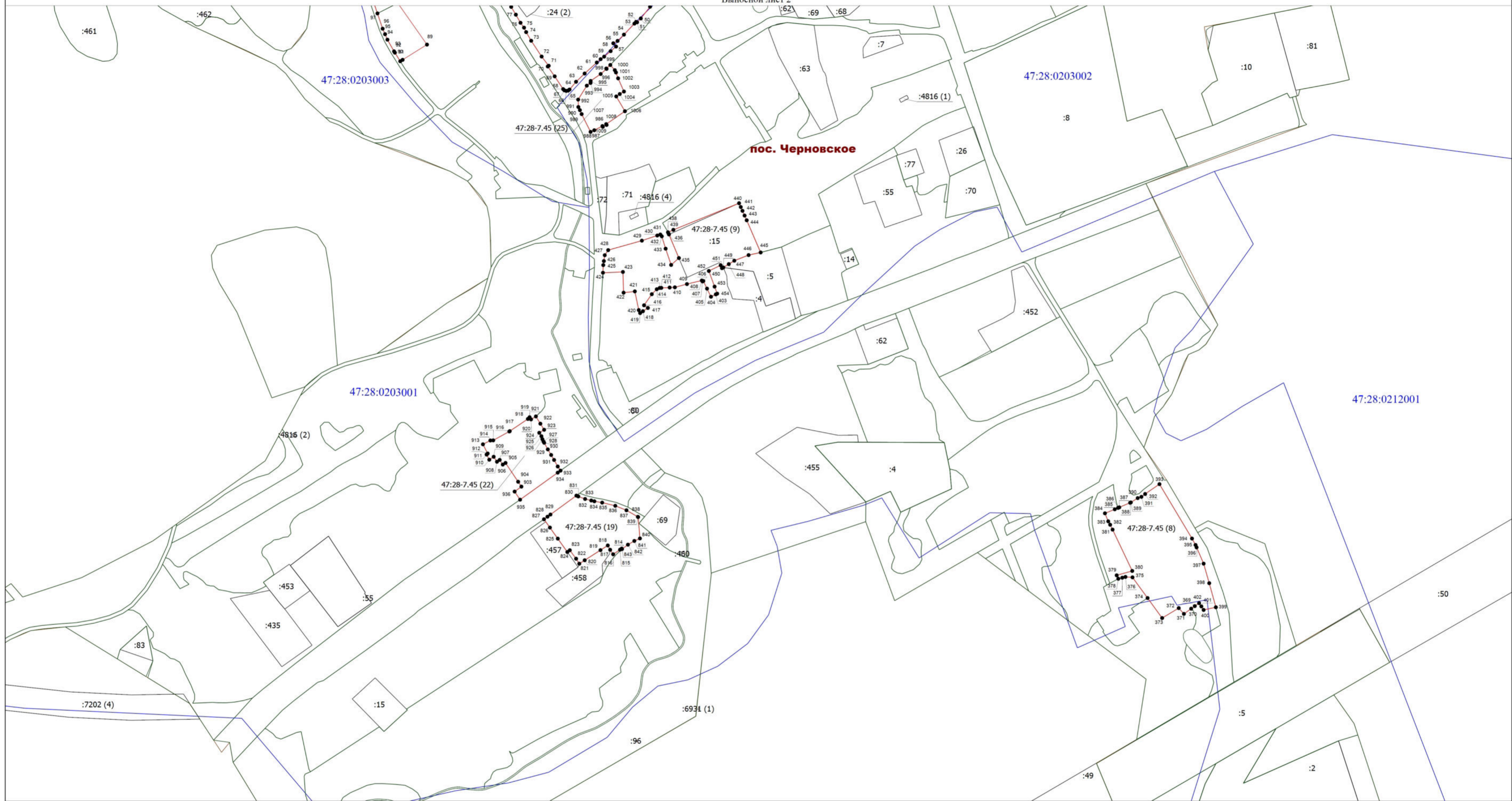
Дата " \_\_\_\_ " \_\_\_\_\_ г.

Место для оттиска печати (при наличии) лица, составившего описание местоположения границ объекта

Раздел 4

План границ объекта

Выносной лист 2



Масштаб 1:2000

Условные обозначения:

47:28-7.45 (1) - Территориальная зона 47:28-7.45 — территориальная зона "Зона застройки малоэтажными и блокированными жилыми домами" (Ж-1)

• - Характерная точка границы, сведения о которой позволяют однозначно определить ее положение на местности

— - Существующая часть границы, имеющиеся в ЕГРН сведения о которой достаточны для определения ее местоположения

— - Часть контура, образованного проекцией существующего наземного конструктивного элемента здания, сооружения, объекта незавершенного строительства

— - Граница кадастрового квартала

— - Граница территориальной зоны

— - Граница территориальной зоны 47:28-7.45 — "Зона застройки малоэтажными и блокированными жилыми домами" (Ж-1)

1 - Обозначение новой характерной точки

:191 (1) - Кадастровый номер земельного участка (номер контура)

:1 - Кадастровый номер здания

47:28:0203001 - Номер кадастрового квартала

— - Граница населенного пункта

Подпись \_\_\_\_\_

Дата "\_\_\_" \_\_\_\_\_ г.

Место для оттиска печати (при наличии) лица, составившего описание местоположения границ объекта

Раздел 4

План границ объекта

Выносной лист 3



- Условные обозначения:
- 47:28-7.45 (1) - Территориальная зона 47:28-7.45 — территориальная зона "Зона застройки малоэтажными и блокированными жилыми домами" (Ж-1)
  - - Характерная точка границы, сведения о которой позволяют однозначно определить ее положение на местности
  - - Существующая часть границы, имеющиеся в ЕГРН сведения о которой достаточны для определения ее местоположения
  - :1 - Кадастровый номер здания
  - 47:28-0201001 - Номер кадастрового квартала
  - - Граница населенного пункта

Масштаб 1:2000

- - Граница территориальной зоны 47:28-7.45 — "Зона застройки малоэтажными и блокированными жилыми домами" (Ж-1)
- 1 - Обозначение новой характерной точки
- :191 (1) - Кадастровый номер земельного участка (номер контура)
- - Граница кадастрового квартала
- - Граница территориальной зоны

Подпись \_\_\_\_\_

Дата "\_\_\_" \_\_\_\_\_ г.

**Текстовое описание местоположения границ  
населенных пунктов, территориальных зон, особо охраняемых природных  
территорий, зон с особыми условиями использования территорий**

Прохождение границы		Описание прохождения границы
от точки	до точки	
<b>1</b>	<b>2</b>	<b>3</b>
1	2	-
2	3	-
3	4	-
4	5	-
5	6	-
6	7	-
7	8	-
8	9	-
9	10	-
10	11	-
11	12	-
12	13	-
13	14	-
14	15	-
15	16	-
16	17	-
17	18	-
18	19	-
19	20	-
20	21	-
21	22	-
22	23	-
23	24	-
24	25	-
25	26	-
26	27	-
27	28	-
28	29	-
29	30	-
30	31	-
31	32	-
32	33	-
33	34	-
34	35	-
35	36	-
36	37	-



**Текстовое описание местоположения границ  
населенных пунктов, территориальных зон, особо охраняемых природных  
территорий, зон с особыми условиями использования территорий**

Прохождение границы		Описание прохождения границы
от точки	до точки	
1	2	3
37	38	-
38	39	-
39	40	-
40	41	-
41	42	-
42	43	-
43	44	-
44	45	-
45	46	-
46	47	-
47	48	-
48	49	-
49	50	-
50	51	-
51	52	-
52	53	-
53	54	-
54	55	-
55	56	-
56	57	-
57	58	-
58	59	-
59	60	-
60	61	-
61	62	-
62	63	-
63	64	-
64	65	-
65	66	-
66	67	-
67	68	-
68	69	-
69	70	-
70	71	-
71	72	-
72	73	-

**Текстовое описание местоположения границ  
населенных пунктов, территориальных зон, особо охраняемых природных  
территорий, зон с особыми условиями использования территорий**

Прохождение границы		Описание прохождения границы
от точки	до точки	
1	2	3
73	74	-
74	75	-
75	76	-
76	77	-
77	78	-
78	79	-
79	80	-
80	81	-
81	82	-
82	83	-
83	84	-
84	85	-
85	86	-
86	87	-
87	1	-
88	89	-
89	90	-
90	91	-
91	92	-
92	93	-
93	94	-
94	95	-
95	96	-
96	97	-
97	98	-
98	99	-
99	100	-
100	101	-
101	102	-
102	103	-
103	104	-
104	105	-
105	106	-
106	107	-
107	108	-
108	109	-

**Текстовое описание местоположения границ  
населенных пунктов, территориальных зон, особо охраняемых природных  
территорий, зон с особыми условиями использования территорий**

Прохождение границы		Описание прохождения границы
от точки	до точки	
1	2	3
109	110	-
110	111	-
111	112	-
112	113	-
113	114	-
114	115	-
115	116	-
116	117	-
117	118	-
118	119	-
119	120	-
120	121	-
121	122	-
122	123	-
123	124	-
124	125	-
125	126	-
126	127	-
127	128	-
128	129	-
129	130	-
130	131	-
131	132	-
132	133	-
133	134	-
134	135	-
135	88	-
136	137	-
137	138	-
138	139	-
139	140	-
140	141	-
141	142	-
142	143	-
143	144	-
144	145	-

**Текстовое описание местоположения границ  
населенных пунктов, территориальных зон, особо охраняемых природных  
территорий, зон с особыми условиями использования территорий**

Прохождение границы		Описание прохождения границы
от точки	до точки	
1	2	3
145	146	-
146	147	-
147	148	-
148	149	-
149	150	-
150	151	-
151	152	-
152	153	-
153	154	-
154	155	-
155	156	-
156	157	-
157	158	-
158	159	-
159	160	-
160	161	-
161	162	-
162	163	-
163	164	-
164	165	-
165	136	-
166	167	-
167	168	-
168	169	-
169	170	-
170	171	-
171	172	-
172	173	-
173	174	-
174	175	-
175	176	-
176	177	-
177	178	-
178	179	-
179	180	-
180	181	-

**Текстовое описание местоположения границ  
населенных пунктов, территориальных зон, особо охраняемых природных  
территорий, зон с особыми условиями использования территорий**

Прохождение границы		Описание прохождения границы
от точки	до точки	
1	2	3
181	182	-
182	183	-
183	184	-
184	185	-
185	186	-
186	187	-
187	188	-
188	189	-
189	190	-
190	191	-
191	192	-
192	193	-
193	194	-
194	195	-
195	196	-
196	197	-
197	198	-
198	199	-
199	200	-
200	201	-
201	202	-
202	203	-
203	204	-
204	166	-
205	206	-
206	207	-
207	208	-
208	209	-
209	210	-
210	211	-
211	212	-
212	213	-
213	214	-
214	215	-
215	216	-
216	217	-

**Текстовое описание местоположения границ  
населенных пунктов, территориальных зон, особо охраняемых природных  
территорий, зон с особыми условиями использования территорий**

Прохождение границы		Описание прохождения границы
от точки	до точки	
1	2	3
217	218	-
218	219	-
219	220	-
220	221	-
221	222	-
222	223	-
223	224	-
224	225	-
225	226	-
226	227	-
227	228	-
228	229	-
229	230	-
230	231	-
231	232	-
232	233	-
233	234	-
234	235	-
235	236	-
236	237	-
237	238	-
238	239	-
239	240	-
240	241	-
241	242	-
242	243	-
243	244	-
244	245	-
245	246	-
246	247	-
247	248	-
248	249	-
249	205	-
250	251	-
251	252	-
252	253	-

**Текстовое описание местоположения границ  
населенных пунктов, территориальных зон, особо охраняемых природных  
территорий, зон с особыми условиями использования территорий**

Прохождение границы		Описание прохождения границы
от точки	до точки	
1	2	3
253	254	-
254	255	-
255	256	-
256	257	-
257	258	-
258	259	-
259	260	-
260	261	-
261	262	-
262	263	-
263	264	-
264	265	-
265	266	-
266	267	-
267	268	-
268	269	-
269	270	-
270	271	-
271	272	-
272	273	-
273	274	-
274	275	-
275	276	-
276	277	-
277	278	-
278	279	-
279	280	-
280	281	-
281	282	-
282	283	-
283	284	-
284	285	-
285	286	-
286	287	-
287	288	-
288	289	-

**Текстовое описание местоположения границ  
населенных пунктов, территориальных зон, особо охраняемых природных  
территорий, зон с особыми условиями использования территорий**

Прохождение границы		Описание прохождения границы
от точки	до точки	
1	2	3
289	290	-
290	291	-
291	292	-
292	293	-
293	294	-
294	295	-
295	296	-
296	297	-
297	298	-
298	299	-
299	300	-
300	301	-
301	302	-
302	303	-
303	304	-
304	305	-
305	306	-
306	307	-
307	308	-
308	309	-
309	310	-
310	311	-
311	312	-
312	313	-
313	314	-
314	250	-
315	316	-
316	317	-
317	318	-
318	319	-
319	320	-
320	321	-
321	322	-
322	323	-
323	324	-
324	325	-



**Текстовое описание местоположения границ  
населенных пунктов, территориальных зон, особо охраняемых природных  
территорий, зон с особыми условиями использования территорий**

Прохождение границы		Описание прохождения границы
от точки	до точки	
1	2	3
325	326	-
326	327	-
327	328	-
328	329	-
329	330	-
330	331	-
331	332	-
332	333	-
333	334	-
334	335	-
335	336	-
336	337	-
337	338	-
338	339	-
339	340	-
340	341	-
341	342	-
342	343	-
343	344	-
344	345	-
345	346	-
346	347	-
347	348	-
348	349	-
349	350	-
350	351	-
351	352	-
352	353	-
353	354	-
354	355	-
355	356	-
356	357	-
357	358	-
358	359	-
359	360	-
360	361	-

**Текстовое описание местоположения границ  
населенных пунктов, территориальных зон, особо охраняемых природных  
территорий, зон с особыми условиями использования территорий**

Прохождение границы		Описание прохождения границы
от точки	до точки	
1	2	3
361	362	-
362	363	-
363	364	-
364	365	-
365	366	-
366	367	-
367	368	-
368	315	-
369	370	-
370	371	-
371	372	-
372	373	-
373	374	-
374	375	-
375	376	-
376	377	-
377	378	-
378	379	-
379	380	-
380	381	-
381	382	-
382	383	-
383	384	-
384	385	-
385	386	-
386	387	-
387	388	-
388	389	-
389	390	-
390	391	-
391	392	-
392	393	-
393	394	-
394	395	-
395	396	-
396	397	-

**Текстовое описание местоположения границ  
населенных пунктов, территориальных зон, особо охраняемых природных  
территорий, зон с особыми условиями использования территорий**

Прохождение границы		Описание прохождения границы
от точки	до точки	
1	2	3
397	398	-
398	399	-
399	400	-
400	401	-
401	402	-
402	369	-
403	404	-
404	405	-
405	406	-
406	407	-
407	408	-
408	409	-
409	410	-
410	411	-
411	412	-
412	413	-
413	414	-
414	415	-
415	416	-
416	417	-
417	418	-
418	419	-
419	420	-
420	421	-
421	422	-
422	423	-
423	424	-
424	425	-
425	426	-
426	427	-
427	428	-
428	429	-
429	430	-
430	431	-
431	432	-
432	433	-

**Текстовое описание местоположения границ  
населенных пунктов, территориальных зон, особо охраняемых природных  
территорий, зон с особыми условиями использования территорий**

Прохождение границы		Описание прохождения границы
от точки	до точки	
1	2	3
433	434	-
434	435	-
435	436	-
436	437	-
437	438	-
438	439	-
439	440	-
440	441	-
441	442	-
442	443	-
443	444	-
444	445	-
445	446	-
446	447	-
447	448	-
448	449	-
449	450	-
450	451	-
451	452	-
452	453	-
453	454	-
454	403	-
455	456	-
456	457	-
457	458	-
458	459	-
459	460	-
460	461	-
461	462	-
462	463	-
463	464	-
464	465	-
465	466	-
466	467	-
467	468	-
468	469	-

**Текстовое описание местоположения границ  
населенных пунктов, территориальных зон, особо охраняемых природных  
территорий, зон с особыми условиями использования территорий**

Прохождение границы		Описание прохождения границы
от точки	до точки	
1	2	3
469	470	-
470	471	-
471	472	-
472	473	-
473	474	-
474	475	-
475	476	-
476	477	-
477	478	-
478	479	-
479	480	-
480	481	-
481	482	-
482	483	-
483	484	-
484	485	-
485	486	-
486	487	-
487	488	-
488	489	-
489	455	-
490	491	-
491	492	-
492	493	-
493	494	-
494	495	-
495	496	-
496	497	-
497	498	-
498	499	-
499	500	-
500	501	-
501	502	-
502	503	-
503	504	-
504	505	-

**Текстовое описание местоположения границ  
населенных пунктов, территориальных зон, особо охраняемых природных  
территорий, зон с особыми условиями использования территорий**

Прохождение границы		Описание прохождения границы
от точки	до точки	
1	2	3
505	506	-
506	507	-
507	508	-
508	509	-
509	510	-
510	511	-
511	512	-
512	513	-
513	514	-
514	515	-
515	516	-
516	517	-
517	518	-
518	519	-
519	520	-
520	521	-
521	522	-
522	523	-
523	524	-
524	525	-
525	526	-
526	527	-
527	528	-
528	529	-
529	530	-
530	531	-
531	532	-
532	533	-
533	534	-
534	535	-
535	536	-
536	537	-
537	538	-
538	490	-
539	540	-
540	541	-

**Текстовое описание местоположения границ  
населенных пунктов, территориальных зон, особо охраняемых природных  
территорий, зон с особыми условиями использования территорий**

Прохождение границы		Описание прохождения границы
от точки	до точки	
1	2	3
541	542	-
542	543	-
543	544	-
544	545	-
545	546	-
546	547	-
547	548	-
548	549	-
549	550	-
550	551	-
551	552	-
552	553	-
553	554	-
554	555	-
555	556	-
556	557	-
557	558	-
558	559	-
559	560	-
560	561	-
561	562	-
562	563	-
563	564	-
564	565	-
565	566	-
566	567	-
567	568	-
568	569	-
569	570	-
570	571	-
571	572	-
572	573	-
573	574	-
574	575	-
575	576	-
576	577	-

**Текстовое описание местоположения границ  
населенных пунктов, территориальных зон, особо охраняемых природных  
территорий, зон с особыми условиями использования территорий**

Прохождение границы		Описание прохождения границы
от точки	до точки	
1	2	3
577	578	-
578	579	-
579	580	-
580	581	-
581	582	-
582	583	-
583	584	-
584	585	-
585	586	-
586	539	-
587	588	-
588	589	-
589	590	-
590	591	-
591	592	-
592	593	-
593	594	-
594	595	-
595	596	-
596	597	-
597	598	-
598	599	-
599	600	-
600	601	-
601	602	-
602	603	-
603	604	-
604	605	-
605	606	-
606	607	-
607	608	-
608	609	-
609	610	-
610	611	-
611	612	-
612	613	-



**Текстовое описание местоположения границ  
населенных пунктов, территориальных зон, особо охраняемых природных  
территорий, зон с особыми условиями использования территорий**

Прохождение границы		Описание прохождения границы
от точки	до точки	
1	2	3
613	614	-
614	615	-
615	616	-
616	617	-
617	618	-
618	619	-
619	620	-
620	621	-
621	622	-
622	623	-
623	624	-
624	625	-
625	626	-
626	627	-
627	628	-
628	629	-
629	630	-
630	631	-
631	632	-
632	633	-
633	634	-
634	635	-
635	636	-
636	637	-
637	587	-
638	639	-
639	640	-
640	641	-
641	642	-
642	643	-
643	644	-
644	645	-
645	646	-
646	647	-
647	648	-
648	649	-

**Текстовое описание местоположения границ  
населенных пунктов, территориальных зон, особо охраняемых природных  
территорий, зон с особыми условиями использования территорий**

Прохождение границы		Описание прохождения границы
от точки	до точки	
1	2	3
649	650	-
650	651	-
651	652	-
652	653	-
653	654	-
654	655	-
655	656	-
656	657	-
657	658	-
658	659	-
659	660	-
660	661	-
661	662	-
662	663	-
663	664	-
664	665	-
665	666	-
666	667	-
667	668	-
668	669	-
669	670	-
670	671	-
671	672	-
672	673	-
673	674	-
674	675	-
675	676	-
676	677	-
677	678	-
678	679	-
679	680	-
680	681	-
681	682	-
682	683	-
683	638	-
684	685	-

**Текстовое описание местоположения границ  
населенных пунктов, территориальных зон, особо охраняемых природных  
территорий, зон с особыми условиями использования территорий**

Прохождение границы		Описание прохождения границы
от точки	до точки	
1	2	3
685	686	-
686	687	-
687	688	-
688	689	-
689	690	-
690	691	-
691	692	-
692	693	-
693	694	-
694	695	-
695	696	-
696	697	-
697	698	-
698	699	-
699	700	-
700	701	-
701	702	-
702	703	-
703	704	-
704	705	-
705	706	-
706	707	-
707	708	-
708	709	-
709	710	-
710	711	-
711	712	-
712	713	-
713	714	-
714	715	-
715	716	-
716	717	-
717	718	-
718	719	-
719	720	-
720	721	-

**Текстовое описание местоположения границ  
населенных пунктов, территориальных зон, особо охраняемых природных  
территорий, зон с особыми условиями использования территорий**

Прохождение границы		Описание прохождения границы
от точки	до точки	
1	2	3
721	722	-
722	723	-
723	724	-
724	725	-
725	726	-
726	684	-
727	728	-
728	729	-
729	730	-
730	731	-
731	732	-
732	733	-
733	734	-
734	735	-
735	736	-
736	737	-
737	738	-
738	739	-
739	740	-
740	741	-
741	742	-
742	743	-
743	744	-
744	745	-
745	746	-
746	747	-
747	748	-
748	749	-
749	750	-
750	751	-
751	752	-
752	753	-
753	754	-
754	755	-
755	756	-
756	757	-

**Текстовое описание местоположения границ  
населенных пунктов, территориальных зон, особо охраняемых природных  
территорий, зон с особыми условиями использования территорий**

Прохождение границы		Описание прохождения границы
от точки	до точки	
1	2	3
757	758	-
758	759	-
759	760	-
760	761	-
761	762	-
762	763	-
763	764	-
764	765	-
765	766	-
766	767	-
767	727	-
768	769	-
769	770	-
770	771	-
771	772	-
772	773	-
773	774	-
774	775	-
775	776	-
776	777	-
777	778	-
778	779	-
779	780	-
780	781	-
781	782	-
782	783	-
783	784	-
784	785	-
785	786	-
786	787	-
787	768	-
788	789	-
789	790	-
790	791	-
791	792	-
792	793	-

**Текстовое описание местоположения границ  
населенных пунктов, территориальных зон, особо охраняемых природных  
территорий, зон с особыми условиями использования территорий**

Прохождение границы		Описание прохождения границы
от точки	до точки	
1	2	3
793	794	-
794	795	-
795	796	-
796	797	-
797	798	-
798	799	-
799	800	-
800	801	-
801	802	-
802	803	-
803	804	-
804	805	-
805	806	-
806	807	-
807	808	-
808	809	-
809	810	-
810	811	-
811	812	-
812	813	-
813	788	-
814	815	-
815	816	-
816	817	-
817	818	-
818	819	-
819	820	-
820	821	-
821	822	-
822	823	-
823	824	-
824	825	-
825	826	-
826	827	-
827	828	-
828	829	-

**Текстовое описание местоположения границ  
населенных пунктов, территориальных зон, особо охраняемых природных  
территорий, зон с особыми условиями использования территорий**

Прохождение границы		Описание прохождения границы
от точки	до точки	
1	2	3
829	830	-
830	831	-
831	832	-
832	833	-
833	834	-
834	835	-
835	836	-
836	837	-
837	838	-
838	839	-
839	840	-
840	841	-
841	842	-
842	843	-
843	814	-
844	845	-
845	846	-
846	847	-
847	848	-
848	849	-
849	850	-
850	851	-
851	852	-
852	853	-
853	854	-
854	855	-
855	856	-
856	857	-
857	858	-
858	859	-
859	860	-
860	861	-
861	862	-
862	863	-
863	864	-
864	865	-

**Текстовое описание местоположения границ  
населенных пунктов, территориальных зон, особо охраняемых природных  
территорий, зон с особыми условиями использования территорий**

Прохождение границы		Описание прохождения границы
от точки	до точки	
1	2	3
865	866	-
866	867	-
867	868	-
868	869	-
869	870	-
870	871	-
871	872	-
872	873	-
873	874	-
874	875	-
875	876	-
876	877	-
877	878	-
878	879	-
879	844	-
880	881	-
881	882	-
882	883	-
883	884	-
884	885	-
885	886	-
886	887	-
887	888	-
888	889	-
889	890	-
890	891	-
891	892	-
892	893	-
893	894	-
894	895	-
895	896	-
896	897	-
897	898	-
898	899	-
899	900	-
900	901	-



**Текстовое описание местоположения границ  
населенных пунктов, территориальных зон, особо охраняемых природных  
территорий, зон с особыми условиями использования территорий**

Прохождение границы		Описание прохождения границы
от точки	до точки	
1	2	3
901	902	-
902	880	-
903	904	-
904	905	-
905	906	-
906	907	-
907	908	-
908	909	-
909	910	-
910	911	-
911	912	-
912	913	-
913	914	-
914	915	-
915	916	-
916	917	-
917	918	-
918	919	-
919	920	-
920	921	-
921	922	-
922	923	-
923	924	-
924	925	-
925	926	-
926	927	-
927	928	-
928	929	-
929	930	-
930	931	-
931	932	-
932	933	-
933	934	-
934	935	-
935	936	-
936	903	-

**Текстовое описание местоположения границ  
населенных пунктов, территориальных зон, особо охраняемых природных  
территорий, зон с особыми условиями использования территорий**

Прохождение границы		Описание прохождения границы
от точки	до точки	
1	2	3
937	938	-
938	939	-
939	940	-
940	941	-
941	942	-
942	943	-
943	944	-
944	945	-
945	946	-
946	947	-
947	948	-
948	949	-
949	950	-
950	951	-
951	952	-
952	953	-
953	954	-
954	955	-
955	956	-
956	957	-
957	958	-
958	959	-
959	960	-
960	961	-
961	962	-
962	963	-
963	964	-
964	965	-
965	937	-
966	967	-
967	968	-
968	969	-
969	970	-
970	971	-
971	972	-
972	973	-

**Текстовое описание местоположения границ  
населенных пунктов, территориальных зон, особо охраняемых природных  
территорий, зон с особыми условиями использования территорий**

Прохождение границы		Описание прохождения границы
от точки	до точки	
1	2	3
973	974	-
974	975	-
975	976	-
976	977	-
977	978	-
978	979	-
979	980	-
980	981	-
981	982	-
982	983	-
983	984	-
984	985	-
985	966	-
986	987	-
987	988	-
988	989	-
989	990	-
990	991	-
991	992	-
992	993	-
993	994	-
994	995	-
995	996	-
996	997	-
997	998	-
998	999	-
999	1000	-
1000	1001	-
1001	1002	-
1002	1003	-
1003	1004	-
1004	1005	-
1005	1006	-
1006	1007	-
1007	1008	-
1008	1009	-

**Текстовое описание местоположения границ  
населенных пунктов, территориальных зон, особо охраняемых природных  
территорий, зон с особыми условиями использования территорий**

Прохождение границы		Описание прохождения границы
от точки	до точки	
1	2	3
1009	986	-
1010	1011	-
1011	1012	-
1012	1013	-
1013	1014	-
1014	1015	-
1015	1016	-
1016	1017	-
1017	1018	-
1018	1019	-
1019	1020	-
1020	1021	-
1021	1022	-
1022	1023	-
1023	1024	-
1024	1025	-
1025	1026	-
1026	1027	-
1027	1028	-
1028	1029	-
1029	1030	-
1030	1010	-