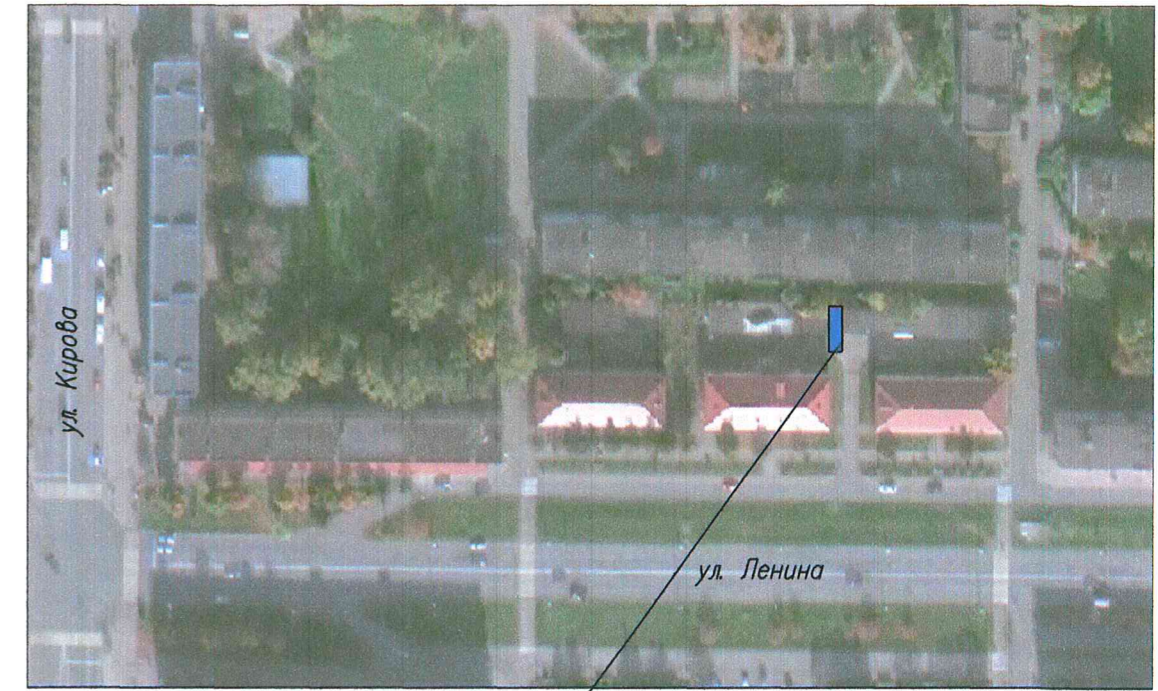
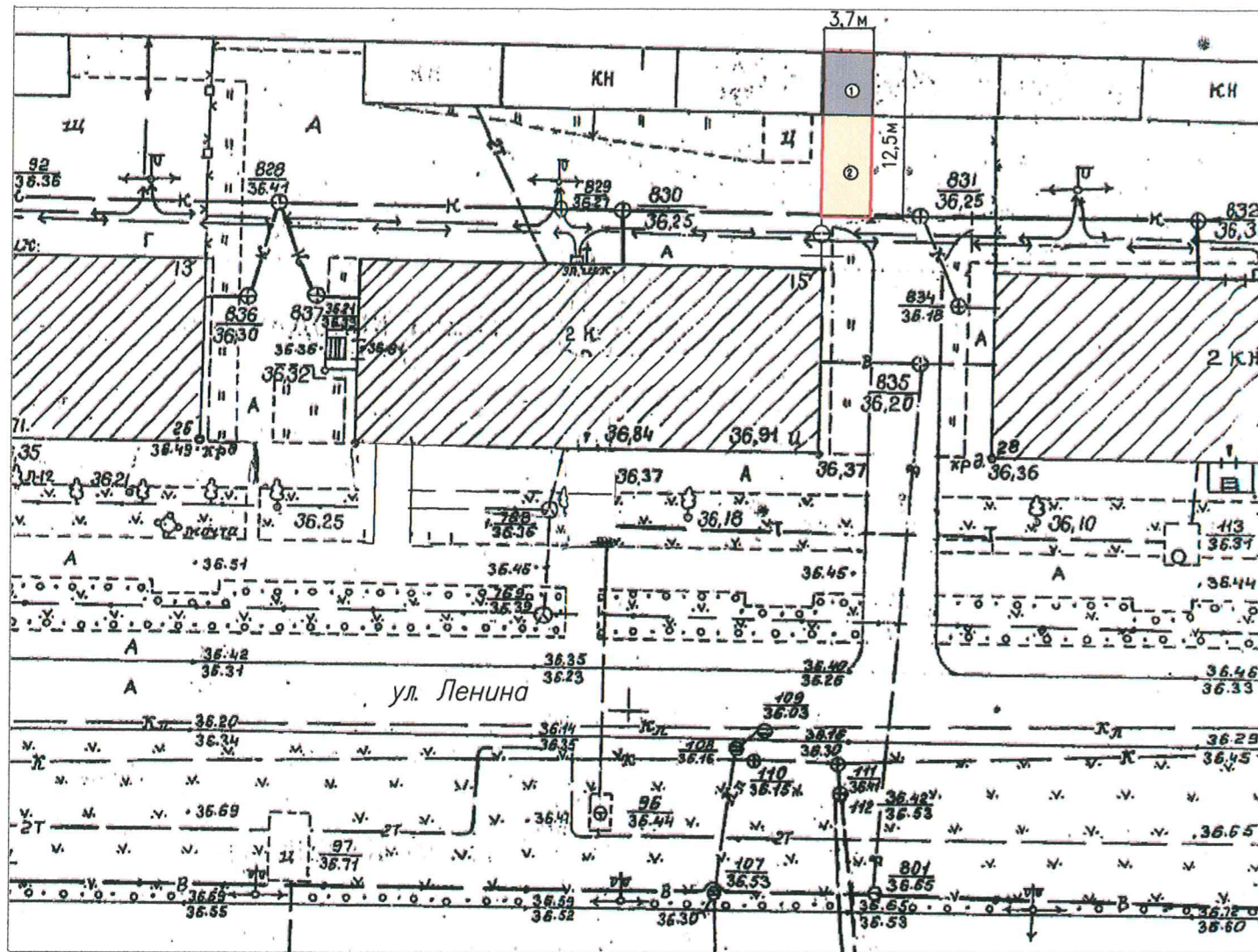


Схема планировочной организации земельного участка.  
М 1:500

Ситуационная схема



Место расположения объекта

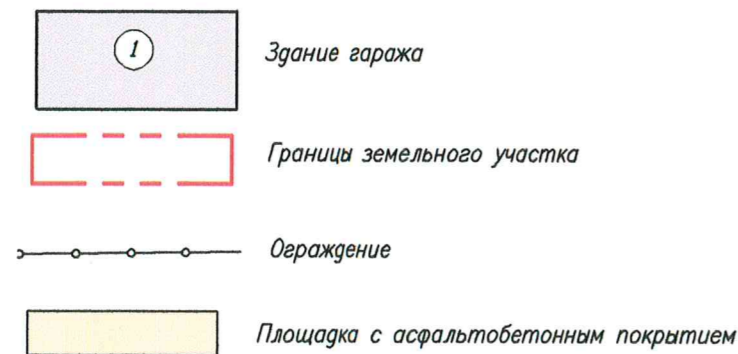
Экспликация зданий и сооружений

Номер по плану	Наименование
1	Здание гаража
2	Площадка с асфальтобетонным покрытием

Технико-экономические показатели

N п/п	Наименование показателей	Ед. изм.	Кол-во	Примеч.
1	Площадь земельного участка	м <sup>2</sup>	46,0	
2	Площадь застройки здания гаража	м <sup>2</sup>	21,9	
3	Строительный объем здания гаража	м <sup>3</sup>	54,8	
4	Этажность здания гаража	эт.	1	
5	Материал стен здания гаража		кирпич	

Условные обозначения



Примечание:

1. Земельный участок с КН 47:28:0301027:2037 расположен в территориальной зоне О-2 "зона делового, общественного и коммерческого назначения" в соответствии с картой градостроительного зонирования г.Сланцы Ленинградской области.
2. Схема разработана на основании выписки из ЕГРН от 29.03.2023г, правил землепользования и застройки МО Сланцевского городского поселения, СП42.13330.2016 "Градостроительства. Планировка и застройка городских и сельских поселений", ФЗ от 30.12.2009г. N 384-ФЗ "Технический регламент о безопасности зданий и сооружений".

23/011 ПЗУ

Схема планировочной организации земельного участка по адресу Ленинградская область, г.Сланцы, ул. Ленина, 15Г

Изм	Кодуч	Лист	N док	Подп.	Дата	Стадия	Лист	Листов
Разработ.		Терентьева			08.23г	Кадастровый номер 47:28:0301027:2037	П	1
Провер.		Ковалева			08.23г			
ГИП		Ковалева			08.23г	Масштаб 1:500	Проектное бюро ООО "ЭКОПРОЕКТ"	

Подпись и дата

Инв. N подл.