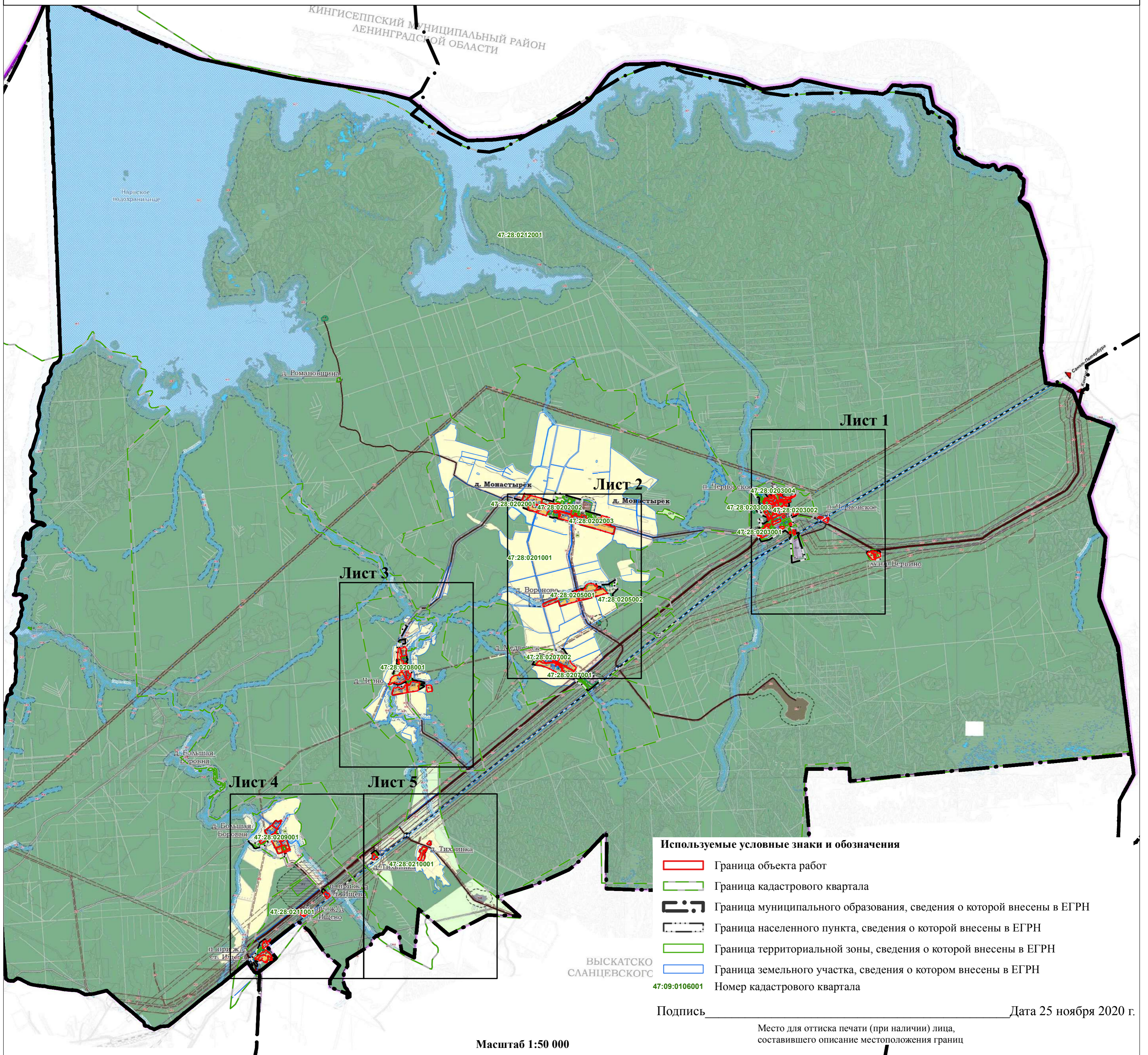


Раздел 4

План границ объекта

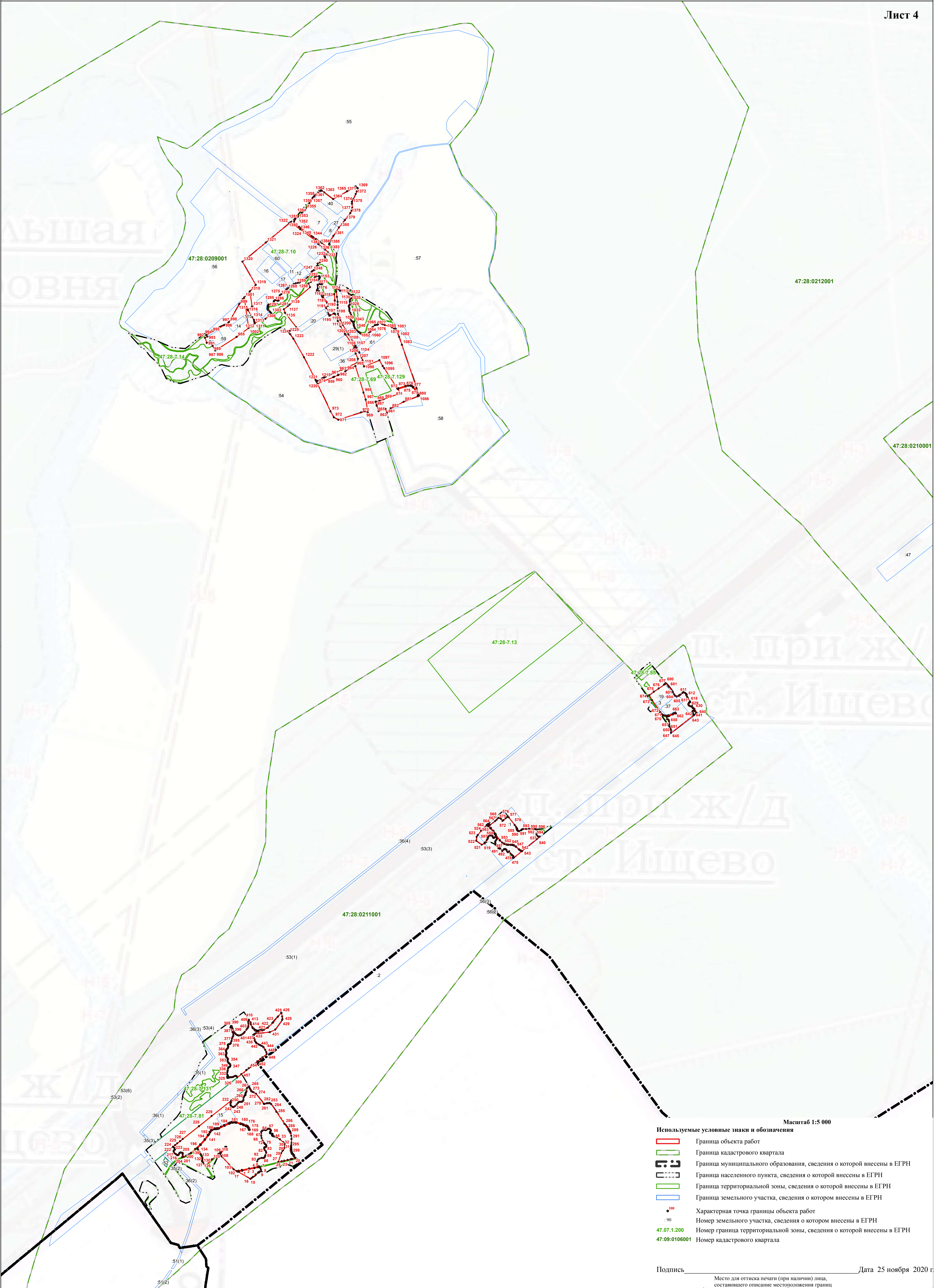




Масштаб 1:5 000

- Используемые условные знаки и обозначения**
- ▬ Граница объекта работ
 - ▬ Граница кадастрового квартала
 - Граница муниципального образования, сведения о которой внесены в ЕГРН
 - Граница населенного пункта, сведения о которой внесены в ЕГРН
 - Граница территориальной зоны, сведения о которой внесены в ЕГРН
 - Граница земельного участка, сведения о котором внесены в ЕГРН
 - Характерная точка границы объекта работ
 - :90 Номер земельного участка, сведения о котором внесены в ЕГРН
 - 47.07.1.200 Номер граница территориальной зоны, сведения о которой внесены в ЕГРН
 - 47:09:0106001 Номер кадастрового квартала

Подпись _____ Дата 25 ноября 2020 г.
Место для оттиска печати (при наличии) лица, составившего описание местоположения границ

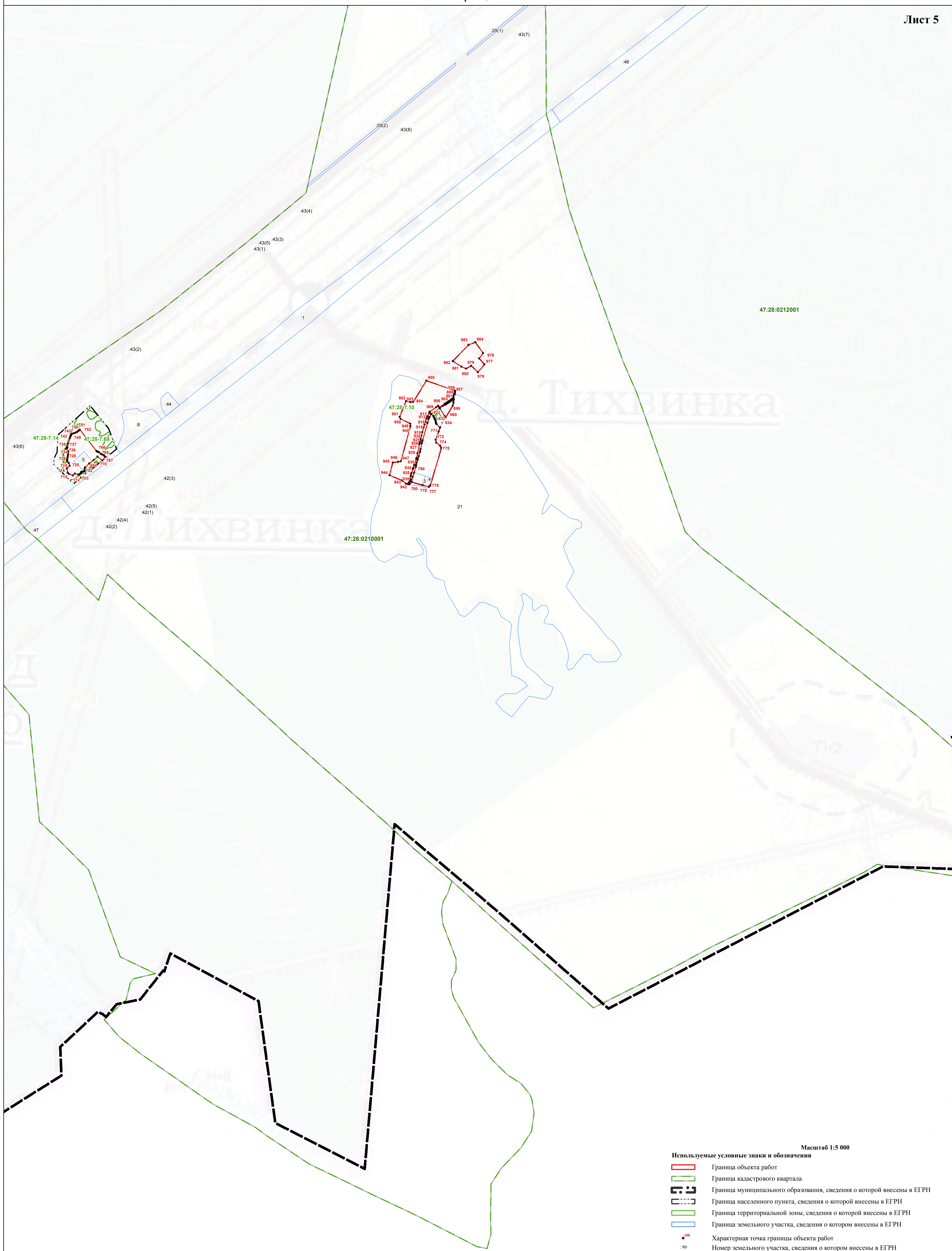


47:28:0212001

47:28:0210001

Масштаб 1:5 000

- Используемые условные знаки и обозначения
- Граница объекта работ
 - Граница кадастрового квартала
 - Граница муниципального образования, сведения о которой внесены в ЕГРН
 - Граница населенного пункта, сведения о которой внесены в ЕГРН
 - Граница территориальной зоны, сведения о которой внесены в ЕГРН
 - Граница земельного участка, сведения о котором внесены в ЕГРН
 - Характерная точка границы объекта работ
 - :90 Номер земельного участка, сведения о котором внесены в ЕГРН
 - 47.07.1.200 Номер граница территориальной зоны, сведения о которой внесены в ЕГРН
 - 47:09:0106001 Номер кадастрового квартала



47:28:0212001

47:28:0210001

47:28:7.14
47:28:7.99

- Масштаб 1:5 000
- Используемые условные знаки и обозначения**
- Граница объекта работ
 - Граница кадастрового квартала
 - Граница муниципального образования, сведения о которой внесены в ЕГРН
 - Граница населенного пункта, сведения о которой внесены в ЕГРН
 - Граница территориальной зоны, сведения о которой внесены в ЕГРН
 - Граница земельного участка, сведения о котором внесены в ЕГРН
 - Характерная точка границы объекта работ
 - :90 Номер земельного участка, сведения о котором внесены в ЕГРН
 - 47.07.1.200 Номер границы территориальной зоны, сведения о которой внесены в ЕГРН
 - 47:09:0106001 Номер кадастрового квартала